

Общество с ограниченной ответственностью  
«Пермский кадастровый центр»

**ПРОЕКТ  
МЕЖЕВАНИЯ ТЕРРИТОРИИ**

в целях установления границ земельного участка, на котором  
расположен объект капитального строительства ОАО «МРСК  
Урала»:

«ВЛ 110 кВ Парма-Шестаки с опоры № 61 до ПС Шестаки, ВЛ  
110 кВ Шестаки-Углеуральская с опоры №13 до ПС Шестаки»

**003-2019-ПМТ**

Генеральный директор

Руководитель отдела  
землеустроительных и  
кадастровых работ



**В.И.Чернышев**

**С.А. Постникова**

**2019**

Общество с ограниченной ответственностью  
«Пермский кадастровый центр»

**ПРОЕКТ  
МЕЖЕВАНИЯ ТЕРРИТОРИИ**

в целях установления границ земельного участка, на котором  
расположен объект капитального строительства ОАО «МРСК  
Урала»:

«ВЛ 110 кВ Парма-Шестаки с опоры № 61 до ПС Шестаки, ВЛ  
110 кВ Шестаки-Углеуральская с опоры №13 до ПС Шестаки»

ТОМ 1  
Основная часть

003-2019-ПМТ

Генеральный директор

Руководитель отдела  
землеустроительных и  
кадастровых работ



В.И.Чернышев

С.А. Постникова

2019

<b>СОДЕРЖАНИЕ</b>			
<b>Раздел</b>	<b>Обозначение</b>	<b>Наименование</b>	<b>Стр.</b>
	<b>003-2019-ПМТ</b>	<b>Проект межевания. Том 1.Основная часть.</b>	
<b>1</b>		Основания и исходные данные для проектирования	4
<b>2</b>		Сведения о вновь образуемых земельных участках.	5
<b>3</b>		Сведения об образуемых частях земельных участков	5
<b>3.1</b>		Целевое назначение лесов	6
<b>3.2</b>		Количественные и качественные характеристики проектируемого лесного участка	7
<b>3.3</b>		Виды разрешенного использования лесов на проектируемом лесном участке	9
<b>3.4</b>		Сведения об обременениях проектируемого лесного участка	9
<b>3.5</b>		Сведения об ограничениях использования лесов	10
<b>3.6</b>		Сведения о наличии зданий, сооружений, объектов, связанных с созданием лесной инфраструктуры и объектов, не связанных с созданием лесной инфраструктуры на проектируемом лесном участке	10
<b>3.7</b>		Сведения о наличии на проектируемом лесном участке особо защитных участков лесов, особо охраняемых природных территорий, зон с особыми условиями использования территории	11
<b>3.8</b>		Проектирование вида использования лесов лесного участка	11
<b>4</b>		Сведения о границах территории	12
<b>5</b>		Сведения о красных линиях	14
<b>6</b>		Сведения о зонах действия публичных сервитутов	14
		Чертеж межевания территории	16
		Перечень координат характерных точек границ проектируемого земельного (лесного) участка, Красных линий	17
		Схема расположения проектируемого лесного участка	18
	<b>003-2019-ПМТ</b>	<b>Проект межевания. Том 2. Материалы по обоснованию проекта.</b>	
<b>1</b>		Схема использования территории в период подготовки проекта межевания.	21
<b>2</b>		Таксационное описание лесного участка (на основании материалов лесоустройства)	24
<b>3</b>		Заключение ГКУ Пермского края «Управление лесничествами Пермского края» Кизеловского лесничества от 16.10.2019 № 328	26
<b>4</b>		Акт натурного технического обследования лесного участка №30 от 25.06.2019	27

## **1. ОСНОВАНИЯ И ИСХОДНЫЕ ДАННЫЕ ДЛЯ ПРОЕКТИРОВАНИЯ**

Проект межевания территории в целях установления границ земельного участка в кадастровом квартале 59:05:1111108, на котором расположен объект капитального строительства ОАО «МРСК Урала»: «ВЛ 110 кВ Парма-Шестаки с опоры № 61 до ПС Шестаки, ВЛ 110 кВ Шестаки-Углеуральская с опоры №13 до ПС Шестаки» разработан на основании:

1. Договора на выполнение кадастровых работ в отношении электросетевых объектов и земельных участков, работ по установлению границ охранных зон объектов электросетевого хозяйства от 03.09.2018 №07-410/2018;
2. Выписки из Единого государственного реестра недвижимости об основных характеристиках и зарегистрированных правах на объект недвижимости от 02.04.2019;
3. Постановления от 18.04.2019 №402 Администрации городского округа «город Губаха» Пермского края «О разработке проекта межевания территории в целях установления границ земельного участка в кадастровом квартале 59:05:1111108, на котором расположен объекто капитального строительства ОАО «МРСК Урала»;
4. Материалы топографо-геодезических работ;
5. Генерального плана Губахинского городского округа Пермского края, утвержденного решением Губахинской городской Думы 1 созыва от 06.11.2014 № 218;
6. Выписки из государственного лесного реестра №313-2018-10 от 22.10.2018;
7. Лесохозяйственный регламент Кизеловского лесничества Пермского края, утвержденный приказом Министерства природных ресурсов, лесного хозяйства и экологии Пермского края от 29.12.2017 №СЭД-30-01-02-2068.

Проект межевания территории разработан в виде отдельного документа и состоит из текстовой и графической части. Проектные графические материалы выполнены на основании кадастрового плана территории (выписки из государственного кадастра недвижимости), выданного Федеральным государственным бюджетным учреждением «Федеральная кадастровая палата Федеральной службы государственной регистрации, кадастра и картографии» по Пермскому краю. Графические материалы включают в себя чертеж межевания территории, на котором указаны границы населенных пунктов, границы кадастровых кварталов и земельных участков, границы лесных кварталов и лесотаксационных выделов, объекты капитального строительства, охранный зона (ЗОУИТ) ВЛ 110 кВ Парма-Шестаки с опоры № 61 до ПС Шестаки, ВЛ 110 кВ Шестаки-Углеуральская с опоры №13 до ПС Шестаки, участки, сформированные под опоры ВЛ 110 кВ Парма-Шестаки с опоры № 61 до ПС Шестаки, ВЛ 110 кВ Шестаки-Углеуральская с опоры №13 до ПС Шестаки.

## 2. СВЕДЕНИЯ О ВНОВЬ ОБРАЗУЕМЫХ ЗЕМЕЛЬНЫХ УЧАСТКАХ

Проектом межевания образование новых земельных участков не предусмотрено.

## 3. СВЕДЕНИЯ ОБ ОБРАЗУЕМЫХ ЧАСТЯХ ЗЕМЕЛЬНЫХ УЧАСТКАХ

Проектом межевания предусмотрено образование части земельного (лесного) участка с кадастровым номером 59:05:0000000:1827 (далее – ЧЗУ).

**Таблица 1. Координаты образуемой части земельного (лесного) участка 59:05:0000000:1827**

Кадастровый номер земельного (лесного) участка	№ точек	X	Y	Категория земельного участка
59:05:0000000:1827/чзу1	н1	610949,46	2297605,58	Земли лесного фонда
	н2	610949,46	2297606,73	
	н3	610948,31	2297606,73	
	н4	610948,31	2297605,58	
	н5	611056,81	2297571,90	
	н6	611056,81	2297573,04	
	н7	611055,67	2297573,04	
	н8	611055,67	2297571,90	
	н9	611186,56	2297532,02	
	н10	611186,56	2297533,17	
	н11	611185,42	2297533,17	
	н12	611185,42	2297532,02	
	н13	611344,87	2297482,69	
	н14	611344,87	2297483,85	
	н15	611343,71	2297483,85	
	н16	611343,71	2297482,69	
	н17	611470,95	2297443,12	
	н18	611470,95	2297444,27	
	н19	611469,81	2297444,27	
	н20	611469,81	2297443,12	
	н21	611661,46	2297383,54	
	н22	611661,46	2297384,69	
	н23	611660,31	2297384,69	
	н24	611660,31	2297383,54	
	н25	611777,47	2297347,25	

	н26	611777,47	2297348,40	
	н27	611776,32	2297348,40	
	н28	611776,32	2297347,25	
	н29	611866,83	2297318,54	
	н30	611866,83	2297319,69	
	н31	611865,68	2297319,69	
	н32	611865,68	2297318,54	
	н33	612016,75	2297271,49	
	н34	612016,75	2297272,64	
	н35	612015,60	2297272,64	
	н36	612015,60	2297271,49	
	н37	612099,33	2297250,65	
	н38	612096,32	2297243,56	
	н39	612103,33	2297240,58	
	н40	612106,34	2297247,68	
Площадь 71 кв.м				

Существующий объект ВЛ 110 кВ Парма-Шестаки с опоры № 61 до ПС Шестаки, ВЛ 110 кВ Шестаки-Углеуральская с опоры №13 до ПС Шестаки расположен на землях лесного фонда, на территории субъекта Российской Федерации: Пермский край, в муниципальном образовании: городской округ «город Губаха», в Кизеловском лесничестве, Губахинском участковом лесничестве (Губахинском), кварталах № 107 (части выделов 5,6), № 108 (части выдела 1).

### **3.1 ЦЕЛЕВОЕ НАЗНАЧЕНИЕ ЛЕСОВ**

В соответствии с приказом Федерального агентства лесного хозяйства от 29 июля 2011 г. № 335 «Об определении количества лесничеств на территории Пермского края и установления их границ» Губахинское участковое лесничество (Губахинское) входит в состав Кизеловского лесничества.

На момент проектирования лесного участка, на территории Кизеловского лесничества (лесопарка) распространяется действие лесохозяйственного регламента, утвержденного приказом Министерства природных ресурсов, лесного хозяйства и экологии Пермского края от 29.12.2017 № СЭД-30-01-02-2068.

Леса на территории Пермского края в соответствии со статьей 8 Федерального закона от 04.12.2006 № 201-ФЗ «О введении в действие Лесного кодекса Российской Федерации» отнесены к защитным лесам, что отражено в Лесном плане Пермского края, утвержденном Указом губернатора Пермского края от 19 апреля 2018 г. № 36, и лесохозяйственном регламенте Кизеловского лесничества (лесопарка).

Согласно указанным документам лесного планирования кварталы

№107 и №108 Губахинского участкового лесничества (Губахинского), Кизеловского лесничества, в котором расположен проектируемый лесной участок, относится к эксплуатационным и защитным лесам, категория лесов - **леса, выполняющие функции защиты природных и иных объектов: леса расположенные в защитных полосах лесов.**

### 3.2 КОЛИЧЕСТВЕННЫЕ И КАЧЕСТВЕННЫЕ ХАРАКТЕРИСТИКИ ПРОЕКТИРУЕМОГО ЛЕСНОГО УЧАСТКА

Количественные и качественные характеристики проектируемого лесного участка составляются на основании данных государственного лесного реестра Кизеловского лесничества (лесопарка) и необходимости натурного обследования.

Таблица 2. Распределение земель

Общая площадь, га	в том числе									
	лесные земли					нелесные земли				
	занятые лесным и насаждениями - всего	в том числе покрытые лесными культурами	лесные питомники, плантации	не занятые лесными насаждениями	итого	дороги	просеки	болота	другие	итого
1	2	3	4	5	6	7	8	9	10	11
0,0071	-	-	-	-	-	-	-	-	0,0071	0,0071

Таблица 3. Характеристика насаждений проектируемого лесного участка

Целевое назначение лесов (категория защитности лесов)	Номер квартала	Номер выдела	Состав насаждения или характеристика лесного участка при отсутствии насаждения <sup>1</sup>	Площадь (га)/запас древесины при наличии (куб. м)	в том числе по группам возраста древостоя (га/куб. м)			
					Молодняки	средне-возрастные	Приспевающие	спелые и перестойные
1	2	3	4	5	6	7	8	9
<b>Губахинское участковое лесничество (Губахинское)</b>								
Защитные леса (леса, выполняющие функции защиты природных и иных объектов: леса, расположенные в защитных полосах лесов)	108	ч.1	лЭП	0,0003/-	-	-	-	-

<sup>1</sup> Указать состав насаждения (пример: 6БЗЕ1Ос + Дн) или характеристика лесного участка при отсутствии насаждения (пример: вырубка, гарь, прогалина, лесная дорога грунтовая, просека квартальная, болото низинное осоковое, единичные деревья и прочее).

Эксплуатационные леса	107	ч.5	лэп	0,0059/-	-	-	-	-
		ч.6	лэп	0,0009/-	-	-	-	-
Итого				0,0071/-				

**Таблица 4. Средние таксационные показатели насаждений проектируемого лесного участка**

Целевое назначение лесов	Хозяйство, преобладающая порода	Состав насаждений	Возраст	Бонитет	Плотность	Средний запас древесины (куб. м/га)		
						средневозрастные	приспевающие	спелые и перестойные
1	2	3	4	5	6	7	8	9
Защитные (леса, выполняющие функции защиты природных и иных объектов: леса, расположенные в защитных полосах лесов)	-	-	-	-	-	-	-	-
Эксплуатационные леса	-	-	-	-	-	-	-	-

**Таблица 5. Виды и объемы использования лесов на проектируемом лесном участке**

Целевое назначение лесов	Хозяйство (хвойное, твердолиственное, мягколиственное)	Площадь (га)	Единица измерения	Объемы использования лесов (изъятия лесных ресурсов)
1	2	3	4	5
<b>Вид использования лесов – строительство, реконструкция, эксплуатация линейных объектов</b> Цель предоставления лесного участка – эксплуатация линейного объекта – ВЛ 110 кВ Парма-Шестаки с опоры № 61 до ПС Шестаки, ВЛ 110 кВ Шестаки-Углеуральская с опоры №13 до ПС Шестаки				
Защитные (леса, выполняющие функции защиты природных и иных объектов: леса, расположенные в защитных полосах лесов)	-	0,0003	-	-
Эксплуатационные леса	-	0,0068	-	-



### 3.3 ВИДЫ РАЗРЕШЕННОГО ИСПОЛЬЗОВАНИЯ ЛЕСОВ НА ПРОЕКТИРУЕМОМ ЛЕСНОМ УЧАСТКЕ

Лесохозяйственным регламентом Кизеловского лесничества в квартале 114,117 Губахинского участкового лесничества (Губахинского) и соответственно в проектируемом лесном участке установлены следующие виды разрешенного использования лесов:

Виды разрешенного использования лесов	Наименование участкового лесничества	Перечень кварталов или их частей входящих лесничеств, хозяйств
Заготовка и сбор недревесных лесных ресурсов	Губахинское участковое лесничество (Губахинское)	№ 107 (части выделов 5,6) №108 (часть выдела 1)
Заготовка пищевых лесных ресурсов и сбор лекарственных растений		
Осуществление видов деятельности в сфере охотничьего хозяйства		
Ведение сельского хозяйства		
Осуществление научно-исследовательской деятельности, образовательной деятельности		
Осуществление рекреационной деятельности		
Выполнение работ по геологическому изучению недр, разработка месторождений полезных ископаемых		
Строительство и эксплуатация водохранилищ и иных искусственных водных объектов, а также гидротехнических сооружений, морских портов, морских терминалов, речных портов, причалов		
Строительство, реконструкция, эксплуатация линейных объектов		
Осуществление религиозной деятельности		

### 3.4 СВЕДЕНИЯ ОБ ОБРЕМЕНЕНИЯХ ПРОЕКТИРУЕМОГО ЛЕСНОГО УЧАСТКА

По данным государственного лесного реестра:

- кварталы № 107 (части выделов 5, 6), №108 (часть выдела 1) Губахинского участкового лесничества (Губахинского), Кизеловского лесничества обременений не имеют.

### 3.5 СВЕДЕНИЯ ОБ ОГРАНИЧЕНИЯХ ИСПОЛЬЗОВАНИЯ ЛЕСОВ

С учетом целевого назначения и правового режима лесов, установленного лесным законодательством Российской Федерации, лесохозяйственным регламентом Кизеловского лесничества (лесопарка) предусмотрены следующие ограничения в использовании лесов:

- в соответствии со ст. 114,117 Лесного Кодекса РФ;
- в соответствии с п. 3.1., п.3.3. главы 3 лесохозяйственного регламента Кизеловского лесничества.

Строительство, реконструкция, эксплуатация линейных объектов запрещается: повреждение лесных насаждений, растительного покрова, почвы за пределами предоставленного участка; захламливание прилегающих территорий; загрязнение площади химическими и радиоактивными веществами; проезд транспорта за пределами предоставленного участка.

В лесопарковых зонах запрещается размещение объектов капитального строительства.

В зеленых зонах запрещается размещение объектов капитального строительства, за исключением линий связи, линий электропередачи, подземных трубопроводов.

### 3.6 СВЕДЕНИЯ О НАЛИЧИИ ЗДАНИЙ, СООРУЖЕНИЙ, ОБЪЕКТОВ, СВЯЗАННЫХ С СОЗДАНИЕМ ЛЕСНОЙ ИНФРАСТРУКТУРЫ И ОБЪЕКТОВ, НЕ СВЯЗАННЫХ С СОЗДАНИЕМ ЛЕСНОЙ ИНФРАСТРУКТУРЫ НА ПРОЕКТИРУЕМОМ ЛЕСНОМ УЧАСТКЕ

Таблица 6

№ п/п	Участковое лесничество/ урочище (при наличии)	Номер квартала	Номер выдела	Площадь объекта (га)	Наименование объекта
1	2	3	4	5	6
1.	Губахинское (Губахинское)	107	ч.5	0,0003	ВЛ 110 кВ Парма-Шестаки с опоры № 61 до ПС Шестаки, ВЛ 110 кВ Шестаки-Углеуральская с опоры №13 до ПС Шестаки
2.		107	ч.6	0,0059	
3.		108	ч.1	0,0009	
<b>Итого</b>				0,0071	

### **3.7 СВЕДЕНИЯ О НАЛИЧИИ НА ПРОЕКТИРУЕМОМ ЛЕСНОМ УЧАСТКЕ ОСОБО ЗАЩИЩЕННЫХ УЧАСТКОВ ЛЕСОВ, ОСОБО ОХРАНЯЕМЫХ ПРИРОДНЫХ ТЕРРИТОРИЙ, ЗОН С ОСОБЫМИ УСЛОВИЯМИ ИСПОЛЬЗОВАНИЯ ТЕРРИТОРИИ**

Согласно данным государственного лесного реестра на проектируемом лесном участке существуют особо защитные участки лесов (ОЗУ), особо охраняемые природные территории (ООПТ), зоны с особыми условиями использования территорий.

Таблица 7

№ п/п	Наименование участкового лесничества/урочища (при наличии)	Номер квартала	Номер выдела	Виды ОЗУ, наименование ООПТ, виды зон с особыми условиями использования территорий	Общая площадь, га
1	2	3	4	5	6
1.	-	-	-	-	-

### **3.8 ПРОЕКТИРОВАНИЕ ВИДА ИСПОЛЬЗОВАНИЯ ЛЕСОВ ЛЕСНОГО УЧАСТКА**

3.8.1. Лесохозяйственным регламентом Кизеловского лесничества зоны планируемого освоения лесов не установлены.

3.8.2. Согласно лесному плану Пермского края квартал (выдел) 107 (ч.5,6),108 (ч.1) Губахинского (Губахинского) участкового лесничества, Кизеловского лесничества, в границах которого расположен проектируемый лесной участок, относится к зоне многоцелевого использования эксплуатационных лесов

3.8.3 Лесной участок предоставлен под существующий объект ВЛ 110 кВ Парма-Шестаки с опоры № 61 до ПС Шестаки, ВЛ 110 кВ Шестаки-Углеуральская с опоры №13 до ПС Шестаки, номер государственной регистрации права :05:0000000:2932-59/081/2019-1 от 02.04.2019.

Проектирование лесного участка осуществляется в соответствии с нормами отвода земель для конкретных видов деятельности или в соответствии с правилами землепользования и застройки, землеустроительной, градостроительной документацией, документами лесного планирования, лесохозяйственными регламентами лесничеств, лесопарков, а также с учетом сведений о наличии особо защитных участков лесов, зон с особыми условиями использования территорий.

3.8.4 В силу подпункта 13 пункта 1 статьи 25 Лесного кодекса РФ предусматривается вид использования: строительство, реконструкция, эксплуатация линейных объектов.

#### 4. СВЕДЕНИЯ О ГРАНИЦАХ ТЕРРИТОРИИ

Земельные участки и части земельных участков, на которых размещается вышеуказанный линейный объект - не будут отнесены к территориям общего пользования или имуществу общего пользования.

Таблица 8

Перечень координат характерных точек зон размещения линейного объекта ВЛ 110 кВ Парма-Шестаки с опоры № 61 до ПС Шестаки, ВЛ 110 кВ Шестаки-Углеуральская с опоры №13 до ПС Шестаки в системе координат МСК-59

№№ точек	X	Y
1	2	3
н1	610949,46	2297605,58
н2	610949,46	2297606,73
н3	610948,31	2297606,73
н4	610948,31	2297605,58
н5	611056,81	2297571,90
н6	611056,81	2297573,04
н7	611055,67	2297573,04
н8	611055,67	2297571,90
н9	611186,56	2297532,02
н10	611186,56	2297533,17
н11	611185,42	2297533,17
н12	611185,42	2297532,02
н13	611344,87	2297482,69
н14	611344,87	2297483,85
н15	611343,71	2297483,85
н16	611343,71	2297482,69
н17	611470,95	2297443,12
н18	611470,95	2297444,27
н19	611469,81	2297444,27
н20	611469,81	2297443,12
н21	611661,46	2297383,54
н22	611661,46	2297384,69
н23	611660,31	2297384,69
н24	611660,31	2297383,54
н25	611777,47	2297347,25
н26	611777,47	2297348,40
н27	611776,32	2297348,40
н28	611776,32	2297347,25
н29	611866,83	2297318,54

н30	611866,83	2297319,69
н31	611865,68	2297319,69
н32	611865,68	2297318,54
н33	612016,75	2297271,49
н34	612016,75	2297272,64
н35	612015,60	2297272,64
н36	612015,60	2297271,49
н37	612099,33	2297250,65
н38	612096,32	2297243,56
н39	612103,33	2297240,58
н40	612106,34	2297247,68

Таблица 9. ЭКСПЛИКАЦИЯ земельных участков

Местоположение земельного участка	Категория земель	Площадь земельного участка, кв.м	Форма собственности, правообладатель	Кадастровый номер земельного участка	Формирование части земельного участка (далее-ЧЗУ)	Площадь образуемой ЧЗУ, кв.м
Пермский край, Губахинский муниципальный район, Кизеловское лесничество, Коспашское участковое лесничество (Коспашское), кварталы №№ 341-352, Кизеловское участковое лесничество (Кизеловское), кварталы №№ 172-181, Губахинское участковое лесничество (Углеуральское), кварталы №№ 7-43, 46-72, 75-96, 99-106, 109-142, Губахинское участковое лесничество (Губахинское), кварталы №№ 1-26, 28-47, 53-82, 84-86, 88-90, часть 91, 93-114, часть 115, 117-129, 131-135, 138-	Земли лесного фонда	562640715	Собственность, Российская Федерация	59:05:0000000:1827	:1827/чзу1	71

143, 147-168, 172-184, часть 185, 188-198, часть 197, 199- 211, 213-214, Губахинское участковое лесничество (Широковское (часть)), кварталы №№ 135-137, 144- 146, 151-158, 164, 165, 172, 181, 189, 190, 197, 198						
--	--	--	--	--	--	--

## **5. СВЕДЕНИЯ О КРАСНЫХ ЛИНИЯХ**

В соответствии с Приказом Министерства строительства и жилищно-коммунального хозяйства РФ от 25.04.2017г. №742/пр «О порядке установления и отображения красных линий, обозначающих границы территорий, занятых линейными объектами и (или) предназначенных для размещения линейных объектов» красные линии устанавливаются в соответствии с нормами отвода земельных участков (правилами определения размеров земельных участков) для размещения конкретных видов линейных объектов, в случае, если земельный участок, на котором расположен линейный объект, не образован. Таким же образом формируются и земельные участки (части земельных участков) под линейные объекты – линии электропередач. Таким образом, границы образуемых земельных участков (частей земельных участков) под ЛЭП и красные линии ЛЭП совпадают.

Таким образом, красные линии отображены на чертеже межевания территории совместно с проектируемой границей земельного (лесного) участка.

Перечень координат характерных точек устанавливаемых красных линий отображен в виде приложения к чертежу межевания территории как каталог координат поворотных точек проектируемой границы земельного (лесного) участка.

Линии отступа от красных линий в целях определения мест допустимого размещения линейного объекта проектом не предусмотрены.

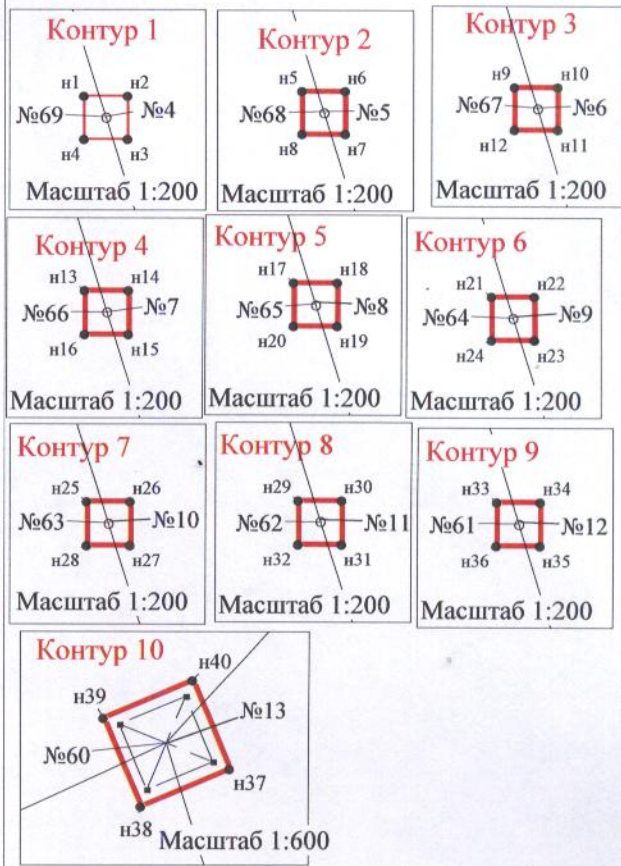
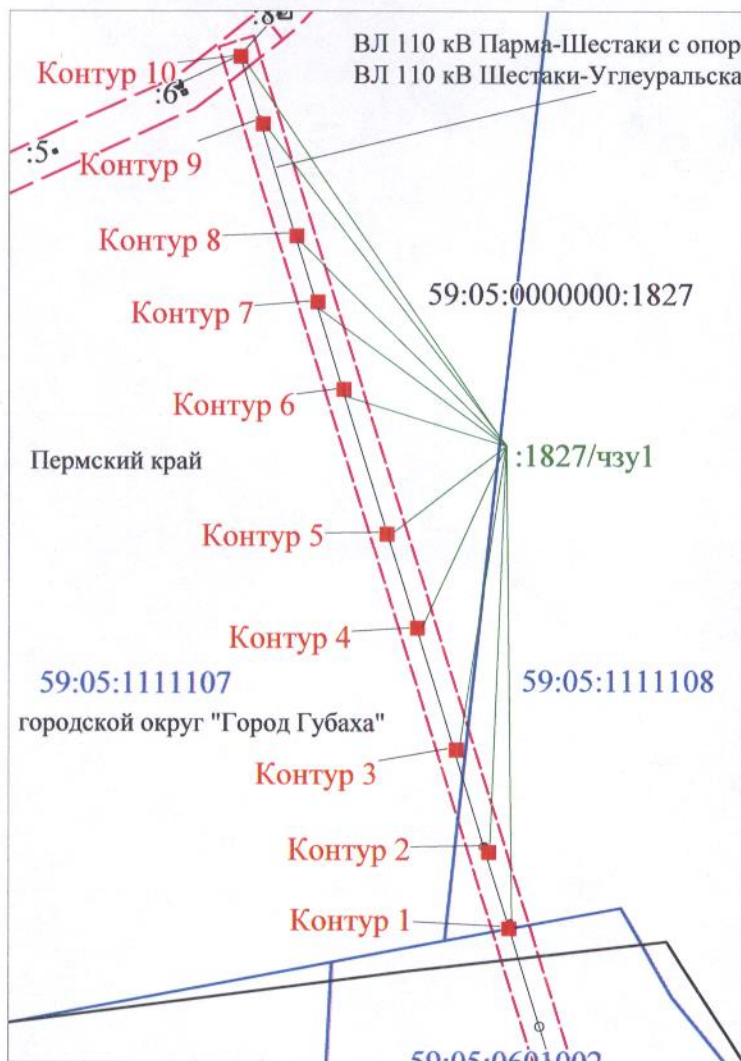
## **6. СВЕДЕНИЯ О ЗОНАХ ДЕЙСТВИЯ ПУБЛИЧНЫХ СЕРВИТУТОВ**

Согласно п. 9 статьи 23 Земельного кодекса РФ, сервитуты подлежат государственной регистрации в соответствии с Федеральным законом от 13.07.2015 N 218-ФЗ «О государственной регистрации недвижимости». На

проектируемой территории информации о зарегистрированных сервитутах отсутствует.

# Чертеж проекта межевания территории

С  
↑



### Условные обозначения:

- - проектируемая граница земельного (лесного) участка
- Красные линии
- н1 - проектируема поворотная точка и ее номер
- граница кадастрового квартала
- :1827/чзу1 - вновь образованная часть земельного участка
- 59:05:1111107 - кадастровый номер квартала
- **Контур 1** - проектируемый земельный (лесной) участок, размеры которого не могут быть переданы в масштабе разделов графической части
- - существующая часть границы, имеющиеся в ЕГРН сведения о которой достаточны для определения ее местоположения
- - - - охранный зона ВЛ 110 кВ Парма-Шестаки с опоры 61 до ПС Шестаки, ВЛ 110 кВ Шестаки-Углеуральская с опоры №13 до ПС Шестаки
- - существующий линейный объект ВЛ 110 кВ

Система координат МСК 59

Съемка выполнена по состоянию на октябрь 2018

Изм.	Колич.	Лист	№ док.	Подпись	Дата
Руководитель		Чернышев В.И.			2019
ГИП		Постникова С.А.			2019
Исполнитель					



установления границ земельного участка, на котором расположен объект капитального строительства		
ОАО "МРСК Урала":		
"ВЛ 110 кВ Парма-Шестаки с опоры № 61 до ПС Шестаки, ВЛ 110 кВ Шестаки-Углеуральская с опоры №13 до ПС Шестаки"		
Стадия	Лист	Листов
ПМТ	1	1
Проект межевания территории		ООО "ПКЦ"
Чертеж межевания территории		
(Основная часть)		
1:10 000		



Перечень координат характерных точек границ проектируемого земельного (лесного) участка. Красных линий

№№ точек	X	Y
1	2	3
н1	610949,46	2297605,58
н2	610949,46	2297606,73
н3	610948,31	2297606,73
н4	610948,31	2297605,58
н5	611056,81	2297571,90
н6	611056,81	2297573,04
н7	611055,67	2297573,04
н8	611055,67	2297571,90
н9	611186,56	2297532,02
н10	611186,56	2297533,17
н11	611185,42	2297533,17
н12	611185,42	2297532,02
н13	611344,87	2297482,69
н14	611344,87	2297483,85
н15	611343,71	2297483,85
н16	611343,71	2297482,69
н17	611470,95	2297443,12
н18	611470,95	2297444,27
н19	611469,81	2297444,27
н20	611469,81	2297443,12
н21	611661,46	2297383,54
н22	611661,46	2297384,69
н23	611660,31	2297384,69
н24	611660,31	2297383,54
н25	611777,47	2297347,25
н26	611777,47	2297348,40
н27	611776,32	2297348,40
н28	611776,32	2297347,25
н29	611866,83	2297318,54
н30	611866,83	2297319,69
н31	611865,68	2297319,69
н32	611865,68	2297318,54
н33	612016,75	2297271,49
н34	612016,75	2297272,64
н35	612015,60	2297272,64
н36	612015,60	2297271,49
н37	612099,33	2297250,65
н38	612096,32	2297243,56
н39	612103,33	2297240,58
н40	612106,34	2297247,68

**Схема расположения проектируемого лесного участка по объекту "ВЛ 110 кВ Парма-Шестаки с опоры 61 до ПС Шестаки, ВЛ 110 кВ Шестаки-Углеуральская с опоры № 13 до ПС Шестаки" (по данным инструментальной съемки границ)**

Субъект Российской Федерации: Пермский край  
Муниципальное образование: городской округ "Город Губаха"  
Категория земель: земли лесного фонда  
Лесничество: Кизеловское  
Участковое лесничество: Губахинское (Губахинское)  
Квартал: №107 (части выделов 5,6), №108 (часть выдела 1)  
Площадь: 0,0071 га  
Вид использования лесов: строительство, реконструкция, эксплуатация линейных объектов  
Цель предоставления лесного участка: эксплуатация линейных объектов - ВЛ 110 кВ Парма-Шестаки с опоры 61 до ПС Шестаки, ВЛ 110 кВ Шестаки-Углеуральская с опоры № 13 до ПС Шестаки

Лицо ответственное за подготовку проектной документации лесного участка  
И.о. директора Кизеловского лесничества  
ГКУ "Управление лесничествами Пермского края"

С.Г.Кузнецов  
Директор производственного отделения "Углеуральские электрические сети" филиала ОАО "МРСК Урала"-Пермэнерго"

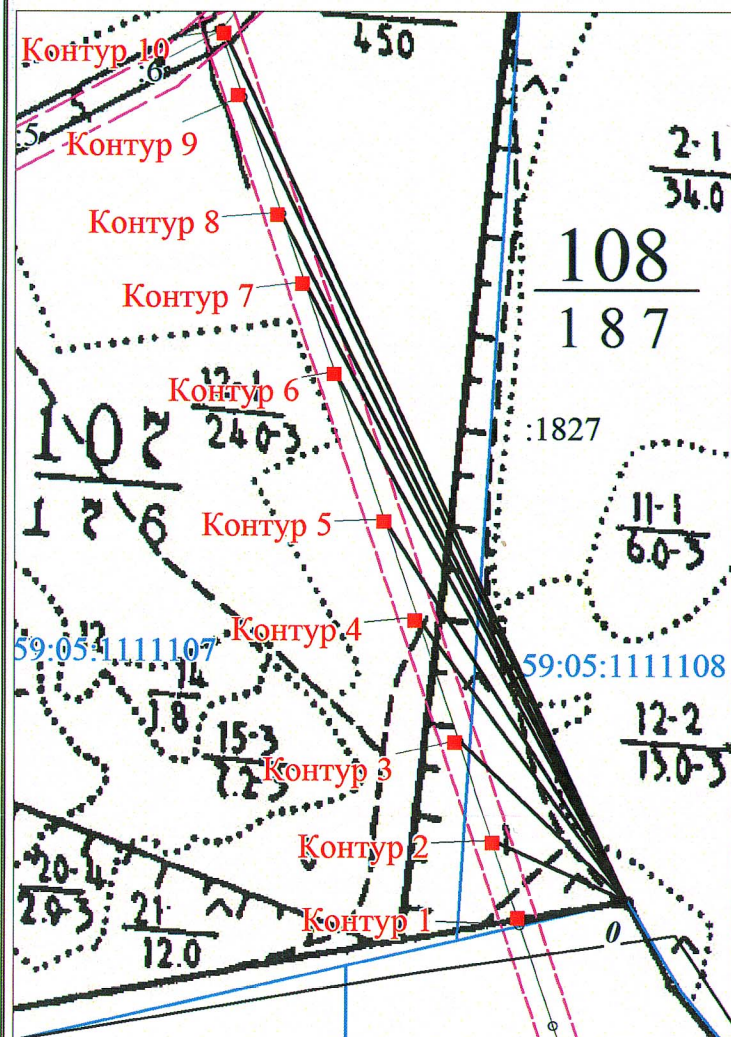
А.В.Распопов

**КАТАЛОГ КООРДИНАТ**  
(система координат МСК 59)

**ГЕОДААННЫЕ**

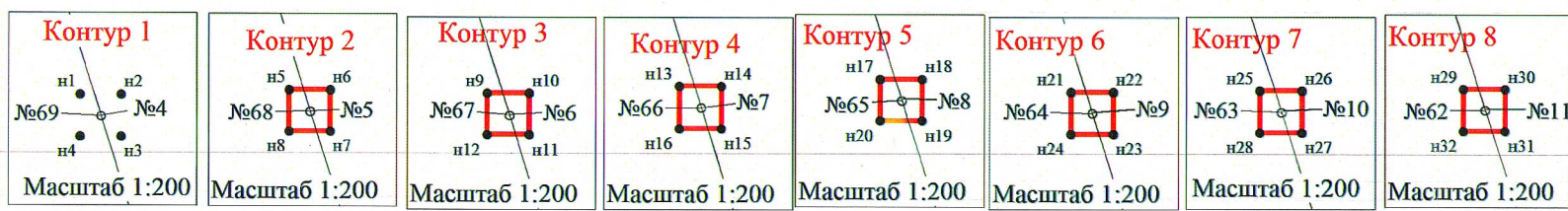
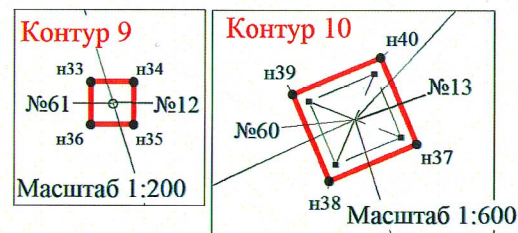
Номера характерных точек	Длина линии, м	Направление румбы, (градусы, минуты)
0-н1	148,64	ЮЗ 80°20,4'
н1-н2	1,15	СВ:90°00,0'
н2-н3	1,15	ЮВ:0°00,0'
н3-н4	1,15	СЗ:90°00,0'
н4-н1	1,15	СВ:0°00,0'
0-н5	198,16	СЗ 65°25,8'
н5-н6	1,14	СВ:90°00,0'
н6-н7	1,14	ЮВ:0°00,0'
н7-н8	1,14	СЗ:90°00,0'
н8-н5	1,14	СВ:0°00,0'
0-н9	305,7	СЗ 46°03,0'
н9-н10	1,15	СВ:90°00,0'
н10-н11	1,14	ЮВ:0°00,0'
н11-н12	1,15	СЗ:90°00,0'
н12-н9	1,14	СВ:0°00,0'
0-н13	458,08	СЗ 36°01,8'
н13-н14	1,16	СВ:90°00,0'
н14-н15	1,16	ЮВ:0°00,0'
н15-н16	1,16	СЗ:90°00,0'
н16-н13	1,16	СВ:0°00,0'
0-н17	584,84	СЗ 31°53,4'
н17-н18	1,15	СВ:90°00,0'
н18-н19	1,14	ЮВ:0°00,0'
н19-н20	1,15	СЗ:90°00,0'
н20-н17	1,14	СВ:0°00,0'
0-н21	779,68	СЗ 28°12,6'
н21-н22	1,15	СВ:90°00,0'
н22-н23	1,15	ЮВ:0°00,0'
н23-н24	1,15	СЗ:90°00,0'
н24-н21	1,15	СВ:0°00,0'
0-н25	899,35	СЗ 26°45,0'
н25-н26	1,15	СВ:90°00,0'
н26-н27	1,15	ЮВ:0°00,0'
н27-н28	1,15	СЗ:90°00,0'
н28-н25	1,15	СВ:0°00,0'
0-н29	992,18	СЗ 25°54,6'
н29-н30	1,15	СВ:90°00,0'
н30-н31	1,15	ЮВ:0°00,0'
н31-н32	1,15	СЗ:90°00,0'
н32-н29	1,15	СВ:0°00,0'
0-н33	1147,82	СЗ 24°45,0'
н33-н34	1,15	СВ:90°00,0'
н34-н35	1,15	ЮВ:0°00,0'
н35-н36	1,15	СЗ:90°00,0'
н36-н33	1,15	СВ:0°00,0'
0-н37	1231,64	СЗ 24°01,8'
н37-н38	7,70	ЮЗ:67°00,0'
н38-н39	7,62	СЗ:23°01,8'
н39-н40	7,71	СВ:67°01,8'
н40-н37	7,61	ЮВ:22°57,6'

Масштаб 1:10000



**ВЕДОМОСТЬ ПЛОЩАДЕЙ**

Номера контуров	Номера квартала, выдела	Площадь, кв.м
Контур 1	квартал №108 (часть выдела 1)	1,32
Контур 2	квартал №108 (часть выдела 1)	1,3
Контур 3	квартал №107 (часть выдела 6)	1,31
Контур 4	квартал №107 (часть выдела 6)	1,35
Контур 5	квартал №107 (часть выдела 6)	1,31
Контур 6	квартал №107 (часть выдела 6)	1,32
Контур 7	квартал №107 (часть выдела 6)	1,32
Контур 8	квартал №107 (часть выдела 6)	1,32
Контур 9	квартал №107 (часть выдела 6)	1,32
Контур 10	квартал №107 (часть выдела 5)	58,69
Итого		71



№ п/п	X	Y
н1	610949,46	2297605,58
н2	610949,46	2297606,73
н3	610948,31	2297606,73
н4	610948,31	2297605,58
н5	611056,81	2297571,90
н6	611056,81	2297573,04
н7	611055,67	2297573,04
н8	611055,67	2297571,90
н9	611186,56	2297532,02
н10	611186,56	2297533,17
н11	611185,42	2297533,17
н12	611185,42	2297532,02
н13	611344,87	2297482,69
н14	611344,87	2297483,85
н15	611343,71	2297483,85
н16	611343,71	2297482,69
н17	611470,95	2297443,12
н18	611470,95	2297444,27
н19	611469,81	2297444,27
н20	611469,81	2297443,12
н21	611661,46	2297383,54
н22	611661,46	2297384,69
н23	611660,31	2297384,69
н24	611660,31	2297383,54
н25	611777,47	2297347,25
н26	611777,47	2297348,40
н27	611776,32	2297348,40
н28	611776,32	2297347,25
н29	611866,83	2297318,54
н30	611866,83	2297319,69
н31	611865,68	2297319,69
н32	611865,68	2297318,54
н33	612016,75	2297271,49
н34	612016,75	2297272,64
н35	612015,60	2297272,64
н36	612015,60	2297271,49
н37	612099,33	2297250,65
н38	612096,32	2297243,56
н39	612103,33	2297240,58
н40	612106,34	2297247,68

**Условные обозначения:**

- - проектируемая граница земельного (лесного) участка
- н1 - проектируемая поворотная точка и ее номер
- - граница кадастрового квартала
- 59:05:1111107 - кадастровый номер квартала
- Контур 1 ■ - проектируемый земельный (лесной) участок, размеры которого не могут быть переданы в масштабе разделов графической части
- - существующая часть границы, имеющиеся в ЕГРН сведения о которой достаточны для определения ее местоположения

Общество с ограниченной ответственностью  
«Пермский кадастровый центр»

**ПРОЕКТ  
МЕЖЕВАНИЯ ТЕРРИТОРИИ**

в целях установления границ земельного участка, на котором  
расположен объект капитального строительства ОАО «МРСК  
Урала»:

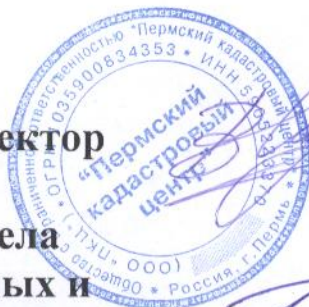
**«ВЛ 110 кВ Парма-Шестаки с опоры № 61 до ПС Шестаки, ВЛ  
110 кВ Шестаки-Углеуральская с опоры №13 до ПС Шестаки»**

**ТОМ 2  
Материалы по обоснованию проекта**

**003-2019-ПМТ**

Генеральный директор

Руководитель отдела  
землеустроительных и  
кадастровых работ



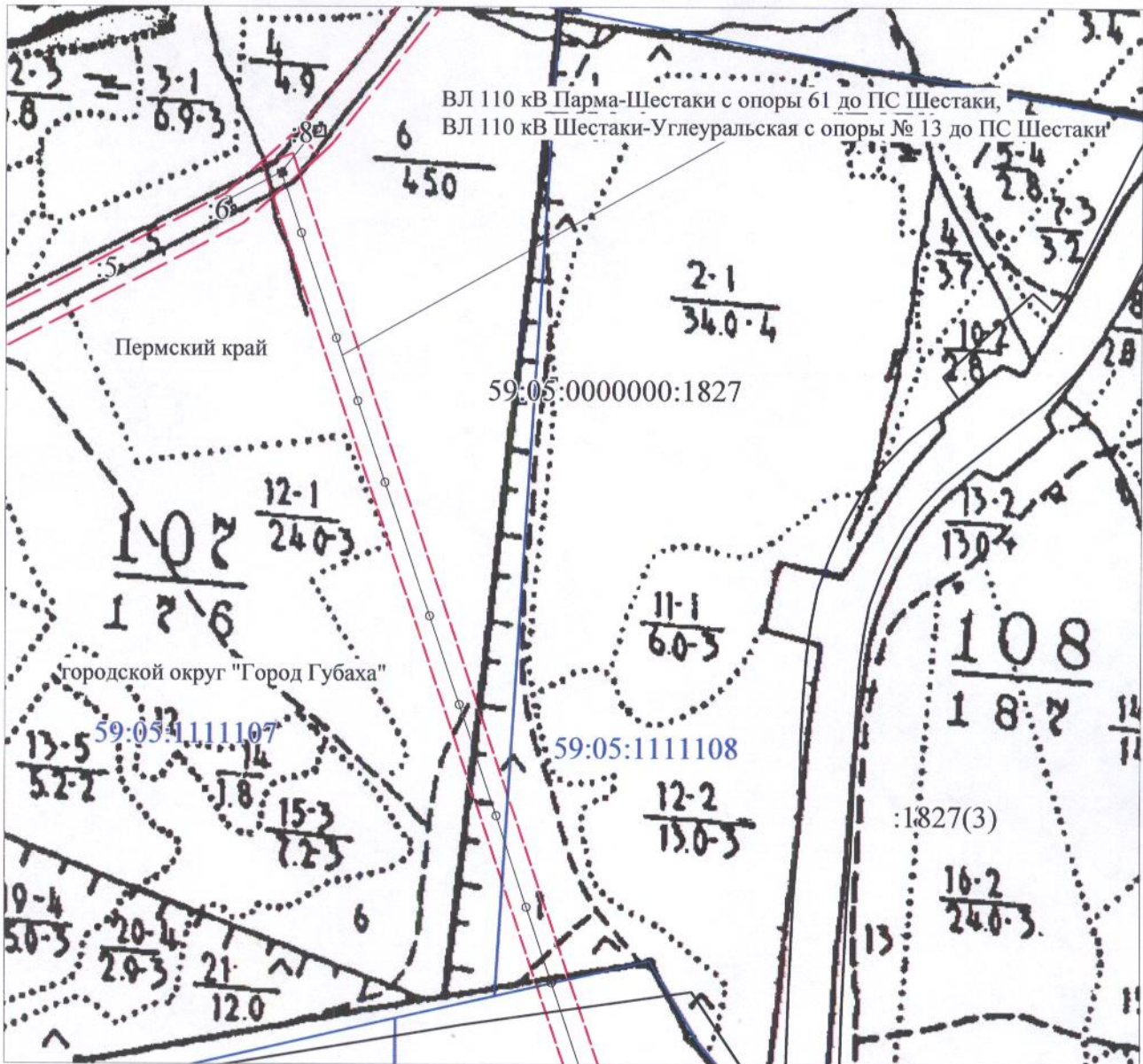
**В.И.Чернышев**

**С.А. Постникова**

2019

<b>СОДЕРЖАНИЕ</b>			
<b>Раздел</b>	<b>Обозначение</b>	<b>Наименование</b>	<b>Стр.</b>
	<b>003-2019-ПМТ</b>	<b>Проект межевания. Том 1. Основная часть.</b>	
<b>1</b>		Основания и исходные данные для проектирования	4
<b>2</b>		Сведения о вновь образуемых земельных участках.	5
<b>3</b>		Сведения об образуемых частях земельных участков	5
<b>3.1</b>		Целевое назначение лесов	6
<b>3.2</b>		Количественные и качественные характеристики проектируемого лесного участка	7
<b>3.3</b>		Виды разрешенного использования лесов на проектируемом лесном участке	9
<b>3.4</b>		Сведения об обременениях проектируемого лесного участка	9
<b>3.5</b>		Сведения об ограничениях использования лесов	10
<b>3.6</b>		Сведения о наличии зданий, сооружений, объектов, связанных с созданием лесной инфраструктуры и объектов, не связанных с созданием лесной инфраструктуры на проектируемом лесном участке	10
<b>3.7</b>		Сведения о наличии на проектируемом лесном участке особо защитных участков лесов, особо охраняемых природных территорий, зон с особыми условиями использования территории	11
<b>3.8</b>		Проектирование вида использования лесов лесного участка	11
<b>4</b>		Сведения о границах территории	12
<b>5</b>		Сведения о красных линиях	14
<b>6</b>		Сведения о зонах действия публичных сервитутов	14
		Чертеж межевания территории	16
		Перечень координат характерных точек границ проектируемого земельного (лесного) участка, Красных линий	17
		Схема расположения проектируемого лесного участка	18
	<b>003-2019-ПМТ</b>	<b>Проект межевания. Том 2. Материалы по обоснованию проекта.</b>	
<b>1</b>		Схема использования территории в период подготовки проекта межевания.	21
<b>2</b>		Таксационное описание лесного участка (на основании материалов лесоустройства)	24
<b>3</b>		Заключение ГКУ Пермского края «Управление лесничествами Пермского края» Кизеловского лесничества от 16.10.2019 № 328	26
<b>4</b>		Акт натурного технического обследования лесного участка №30 от 25.06.2019	27

Схема использования территории в период подготовки проекта межевания



Условные обозначения:

- граница кадастрового квартала
- существующая часть границы, имеющиеся в ЕГРН сведения о которой достаточны для определения ее местоположения
- охранный зона ВЛ 110 кВ Парма-Шестаки с опоры 61 до ПС Шестаки, ВЛ 110 кВ Шестаки-Углеуральская с опоры № 13 до ПС Шестаки
- существующий линейный объект ВЛ 110 кВ

Система координат МСК 59

Съемка выполнена по состоянию на октябрь 2018

59:05:1111107 - кадастровый номер квартала

					установления границ земельного участка, на котором расположен объект капитального строительства			
					ОАО "МРСК Урала":			
					"ВЛ 110 кВ Парма-Шестаки с опоры № 61 до ПС Шестаки, ВЛ 110 кВ Шестаки-Углеуральская с опоры №13 до ПС Шестаки"			
Изм.	Колич.	Лист	№ док.	Подпись	Дата	Стадия	Лист	Листов
					2019	ПМТ	1	1
Руководитель					2019			
ГИП					2019	ООО "ПКЦ"		
Исполнитель					2019			
Проект межевания территории								
Схема использования территории в период подготовки проекта межевания (Материалы по обоснованию проекта)								
1:10 000								



## Таксационное описание

Кивеловский лесничество: Губахинское  
 категория зашитности: эксплуат. леса сданные в аренду лесосырьевая база: аренд. ОАО "Таборский ЛПХ" Квартал: 107

-----  
 Состав, : Э л : В : : Д : К Г : Б : Тип : П : Запас сырораст. : К : Запас на выделе, м3 :  
 подрост, : Я л е : о : В : и : л р : о : леса : о : леса, м3 : л : : :  
 подлесок, : р : е с : з : ы : а : : н : : л : : : : Един: Захламлен.: Хозяйственные:  
 почва, : у : м а : р : с : м : в в : и : тип : н : На : : В т ч : о : : дер. : : : распоряжения :  
 рельеф, : с : е : а : о : е : о : о : т : лесор. : о : : Общий: по : в : Сухо: Ре-: ест. : : : :  
 особенности : - : н : : с : т : з : з : е : услов. : т : га : на : : сост. : а : стоя: дин: воз. : Общий: Лик- : : :  
 выдела : н : т : : т : а : р : р : р : т : : а : : выдел: пород: р : : : : : вида: :  
 -----

0,5 3Е1П2Е4В 1 Е 120 20 24 6 4 4 ЕЛГ ,6 170 1445 433 2 Рубка сохр. пдр  
 18 П 20 24 С4 145 3 Уход за подр.  
 Е 60 14 16 289 1  
 В 80 18 24 578 3

подрост: 10Е (30) 2,0 м, 3,0 тыс. шт/га, благонадежный  
 подлесок: СМР ШП средний  
 склон В -5  
 прибрежная полоса 1-20м

1,0 4Е2Е4В 1 Е 60 13 14 3 2 4 ЕЛГ ,7 150 570 228  
 15 Е 120 20 24 С4 114  
 В 50 14 14 228

подрост: 10Е (20) 1,5 м, 2,0 тыс. шт/га, благонадежный  
 подлесок: Р ШП средний  
 склон С -5

0,9 лесные культуры  
 4Е2Е4В 1 Е 11 2 2 1 1 3 ЕТР ,8 50 345 138 Прочистка лоч.  
 6 Е 25 9 10 С3 69 20%  
 В 20 8 8 138

склон С -5  
 культуры-91 г., вспашка полос., посадка ручная, размещение 5,0\*0,5 м, 4000 шт/га, состояние удовлетворительное

4,9 прогалина Б 3 ЕТР Естеств. зараш.  
 С3  
 подрост: 10В (5) 2,0 м, 2,0 тыс. шт/га, благонадежный  
 склон С -5

4,4 лѣп  
 ширина 30,0 м, протяженность 1,2 км, чистая

45,0 пустырь Е 3 ЕТР Естеств. зараш.  
 С3

подрост: 4В4ОС2Е (3) 1,0 м, 2,0 тыс. шт/га, благонадежный  
 подлесок: Р редкий  
 склон С -5

4,1154 ЛЛП  
 0,9 7В1ОС2Е 1 В 35 13 14 4 2 3 ЕТР ,7 80 472 330  
 13 ОС 14 14 С3 47  
 Е 40 12 12 95

подрост: 10Е (15) 1,0 м, 2,0 тыс. шт/га, благонадежный

переводы лесных земель в нелесные за 2019 год

Наименование лесопользователя	№ и дата акта ГЛР (форма 2)	Наименование создаваемого объекта и (или) вид проводимых работ	Участковое лесничество (бывшее лесничество или хозяйство)	№ квартала (выдела)	Целевое назначение лесов (категории защитности)					
					Эксплуатационные	леса, выполняющие функции защиты приполных и иных объектов				
						Защитные полосы лесов		Защитные, зелёные зоны		
						Площадь, га	Запас, тыс.м3	Площадь, га	Запас, тыс.м3	Площадь, га
ОАО "МРСК Урала"	2/46 от 09.09.2019	ВЛ 110 кВ присоединённая отпайка «Парма - Шестаки с опоры № 61 до ПС Шестаки»	Губахинское участковое лесничество (Губахинское)	107(ч.6)	40,8846					
				107(ч.6)	4,1154					

основание для перевода



1. Акт несоответствия данных государственного лесного реестра натурному обследованию от 23.06.2019 г. № 1
2. Протокол заседания комиссии от 05.09.2019 г. № 43

## Таксационное описание

лесхоз: Кизеловский лесничество: Губахинское  
 Категория защитности: защитные полосы железных дорог

Квартал: 108

-----  
 : : Состав, : Э л : В : : Д : К Г : Б : Тип : П : Запас сырья : К : Запас на выделе, м3 : :  
 П в: Пло- : подрост, : Я : л е : о : В : и : л р : о : леса : о : леса, м3 : л : : : :  
 о м: щадь, : подлесок, : р : е с : з : ы : а : : н : : л : : : : Един: Захламлен.: Хозяйственные:  
 м д: : почва, : у : м а : р : с : м : в : в : и : тип : н : На : : В т.ч.о : : : дер.: : : : распоряжения : :  
 о е: га : рельеф, : с : е : а : о : е : о : о : т : лесор.: о : : Общий: по : в : Сухо: Ре-: ест.: : : : : :  
 р л: : особенности : - : н : с : т : т : з : э : е : услов.: т : га : на : сост.: а : стоя: дин: воз.: Общий: Лик- : : : : : :  
 а : : выдела : н : т : : т : а : р : р : р : т : : а : : выдел: пород: р : : : : : : вида: : :  
 -----

1 18,0 пастбище

суходольный, среднего качества, чистый, фонд админ. района

② 34,0 <sup>1,6769 ДЭП</sup> лесные культуры

6Е4Б	1 Е	13	2	2	1	1	4	ЕПАП	,7	5	170	102	Прочистка лоч. 20%
	2 Б	5	2	2				СЗ				68	

склон СВ-5

культуры-89 г., состояние удовлетворительное  
полнота неравномерная

3 1,1 7БЗЕ	1 Б	35	12	12	4	2	3	ЕТР	,7	80	88	62
	12 Е		12	14				СЗ				26

подлесок: Р средний  
склон СВ-5

4 3,7 6Е4Б+ОЛС	1 Е	45	13	14	3	2	3	ЕЛГ	,7	130	481	289
	13 Б	35	12	12				С4				192

склон СВ-5

5 2,8 6Б4Е	1 Б	40	15	14	4	2	3	ЕТР	,7	110	308	185
	15 Е	45	14	14				СЗ				123

подрост: 10Е (20) 1,5 м, 2,0 тыс. шт/га, благонадежный

подлесок: Р средний  
склон СЗ-5

6 ,7 7БЗЕ	1 Б	5	2	2	1	1	3	ЕТР	,4	5	4	3
	2 Е	10	2	2				СЗ				1

единичные деревья

6Е4Б	Е	80	20	20						15		7
	Б		18	20								4

склон СЗ-5

7 3,2 5Е5Б	1 Е	45	13	14	3	2	3	ЕПАП	,7	130	416	208
	14 Б	40	14	14				СЗ				208

склон С-6

озу: опушки вдоль дорог

8 2,0 7БЗОС	1 Б	40	15	14	4	2	3	ЕПАП	,7	110	220	154
	15 ОС		16	16				СЗ				66

подрост: 6Е4П (15) 1,5 м, 2,0 тыс. шт/га, благонадежный

подлесок: Р средний

-----



переводы лесных земель в нелесные за 2019 год

Наименование лесопользо- вателя	№ и дата акта ГЛР (форм а 2)	Наименование создаваемого объекта и (или) вид проводимых работ	Участковое лесничество (бывшее лесничество или хозяйство)	№ квартала (выдела)	Целевое назначение лесов (категории защитности)						основание для перевода  ② Акты  1. Акт несоответствия данных государственного лесного реестра результатам обследования от 14.08.2019 г. № 1 2. Протокол заседания комиссии от 03.09.2019 г.	
					Эксплуатационные	леса, выполняющие функции защиты природных и иных объектов				Защитные, зелёные зоны		
						расположенные вдоль железнодорожных		Площадь , га	Запас, тыс.м3			
						Площадь , га	Запас, тыс.м3			Площадь , га		Запас, тыс.м4
ОАО "МРСК Урала"	2/46 от 09.09. 2019	ВЛ 110 кВ присоединённая отпайка «Шестаки- Углеуральская с опоры № 13 до ПС Шестаки	Кизеловское (Кизеловское)	108 (ч.в.1)			16,3231					
				108 (ч.в.1)			1,6769					



Министерство природных ресурсов,  
лесного хозяйства и экологии  
Пермского края

**Государственное казенное учреждение  
Пермского края  
«Управление лесничествами  
Пермского края»  
Кизеловское лесничество**

ул. Д. Народов, 56, г. Кизел, Пермский край, 618362  
Телефон: (34255) 51276, факс 51222,  
e-mail: [Leshoz-kizel@mail.ru](mailto:Leshoz-kizel@mail.ru)

Министерство природных  
ресурсов, лесного хозяйства  
и экологии Пермского края

Килейко Д.Е.

Исх. № 328 от 16.10.2019 года

### Заключение

ГКУ «Управление лесничествами Пермского края» Кизеловское лесничество согласовывает использование земельного (лесного) участка ОАО «МРСК Урала» для строительства, реконструкции, эксплуатации линейных объектов с целью эксплуатации объекта «ВЛ 110 кВ Парма-Шестаки с опоры № 61 до ПС Шестаки, ВЛ 110 кВ Шестаки-Углеуральская с опоры №13 до ПС Шестаки», на землях лесного фонда Губахинского городского округа, Кизеловского лесничества, Губахинского участкового лесничества (Губахинское), в квартале № 107 (части выделов № 5,6) в эксплуатационных лесах, в квартале №108 (часть выдела №1) в защитных лесах (леса, выполняющие функции защиты природных и иных объектов: леса расположенные в защитных полосах лесов).

В соответствии с лесохозяйственным регламентом ГКУ «Управление лесничествами Пермского края» Кизеловское лесничество ООПТ на данных участках отсутствуют.

В соответствии с приказом Федерального агентства лесного хозяйства (Рослесхоз) № 111 от 31.06.2016 года ОЗУ отсутствуют.

Общая площадь: 0,0071 га.

Обременения по использованию земельных (лесных) участков: отсутствуют.

Правовой режим земельного (лесного) участка осуществляется в соответствии со ст. 114, 117 Лесного кодекса РФ.

Вырубка деревьев: не требуется.

Заместитель руководителя,  
директор Кизеловского лесничества  
ГКУ «Управление лесничествами  
Пермского края»



Р.Р. Фатыхов

УТВЕРЖДАЮ  
Начальник управления  
лесоиспользования  
Министерства природных ресурсов  
лесного хозяйства и экологии  
Пермского края



М.В. Чугайнова  
«29» октября 2019 г.

Акт № 30  
натурного технического обследования  
лесного участка

г. Пермь

«25» июня 2019

Лесничий Губахинского участкового лесничества Семенов Е.Н., в присутствии представителя ОАО «МРСК Урала» Распопова А.В., действующего на основании доверенности от 29.12.2018 № ПЭ-012-2019

(Ф.И.О., должности и наименования организаций лиц, проводивших обследование)  
«25» июня 2019 г. провели натурное техническое обследование участка лесного фонда для предоставления лесного участка в аренду

(предоставления лесного участка в аренду, постоянное (бессрочное) пользование, безвозмездное срочное пользование (указать конкретно))

под объект «ВЛ 110 кВ Парма-Шестаки с опоры № 61 до ПС Шестаки, ВЛ 110 кВ Шестаки-Углеуральская с опоры №13 до ПС Шестаки»

(строительства, реконструкции, эксплуатации объекта и др. (указать))

При обследовании уточнены материалы лесоустройства и установлено:

1. Участок расположен в Кизеловском лесничестве, Губахинском участковом лесничестве (Губахинское), в квартале № 107 (части выдела 5,6) – в эксплуатационных лесах, в квартале № 108 (часть выдела 1) – в защитных лесах (леса, выполняющие функции защиты природных и иных объектов: защитные полосы лесов, расположенные вдоль железнодорожных путей общего пользования, федеральных автомобильных дорог общего пользования, автомобильных дорог общего пользования, находящихся в собственности субъектов РФ)

(целевое назначение лесов: эксплуатационные, защитные)

Субъект Российской Федерации Пермский край  
Муниципальный район городской округ «Город Губаха»

2. Лесистость муниципального района 78,6 %

3. Общая площадь участка 0,0071 га

4. Характеристика лесного участка:(га)

Общая площадь - всего	В том числе										
	лесные земли					нелесные земли					
	покрытые лесной растительностью, всего	в том числе покрытые лесными культурами	лесные питомники, плантации	непокрытые лесной растительностью	итого	дороги	просеки	сенокосы	другие	итого	
1	2	3	4	5	6	7	8	9	10	11	
0,0071	-	-	-	-	-	-	-	-	-	0,0071	0,0071

5. Таксационное описание участка:

Целевое назначение лесов	№ квартала	№ выдела	Площадь, га	Состав насаждения	Класс возраста	Группа возраста	Возраст, лет	Бо-Нитет	Полнота	Общий запас древесины, куб. м
Кизеловское лесничество										
Губахинское (Губахинское) участковое лесничество										
Защитные леса (леса, выполняющие функции защиты природных и иных объектов: защитные полосы лесов, расположенные вдоль железнодорожных путей общего пользования, федеральных автомобильных дорог общего пользования, автомобильных дорог общего пользования, находящихся в собственности субъектов РФ)	108	ч.1	0,0003/-	лэп	-	-	-	-	-	-
		ч.5	0,0059/-	лэп	-	-	-	-	-	-
Эксплуатационные леса	107	ч.6	0,0009/-	лэп	-	-	-	-	-	-
		<b>Итого</b>		<b>0,0071</b>		-	-	-	-	-

6. Участок не имеет особо защитное значение, выражающееся в следующем: не имеет (имеет или не имеет)

7. Лесохозяйственные особенности участка: нет

8. Участок \_\_\_\_\_ пригоден \_\_\_\_\_ для заявленных целей.  
(пригоден или не пригоден)

9. При обследовании следующие замечания и предложения: при производстве работ соблюдать правила пожарной безопасности и санитарные правила в лесах РФ.

Лица, проводившие обследование:

Лесничий Губахинского  
участкового лесничества  
Кизеловского лесничества

  
(подпись и печать)

Е.Н. Семенов  
(Ф.И.О.)

Представитель  
ОАО «МРСК Урала»,  
действующий на основании доверенности  
от 29.12.2018 № ПЭ-012-2019



(подпись и печать)

А.В.Распопов  
(Ф.И.О.)

И.о. директора Кизеловского лесничества



(подпись и печать)

С.Г. Кузнецов  
(Ф.И.О.)

- Неотъемлемой частью настоящего акта является схема расположения лесного участка (Приложение № 1).

Схема расположения проектируемого лесного участка по объекту "ВЛ 110 кв Парма-Шестаки с опоры 61 до ПС Шестаки, ВЛ 110 кв Шестаки-Углеуральская с опоры № 13 до ПС Шестаки"

(по данным инструментальной съемки границ)

Субъект Российской Федерации: Пермский край

Муниципальное образование: городской округ "Город Губаха"

Категория земель: земли лесного фонда

Лесничество: Кизеловское

Участковое лесничество: Губахинское (Губахинское)

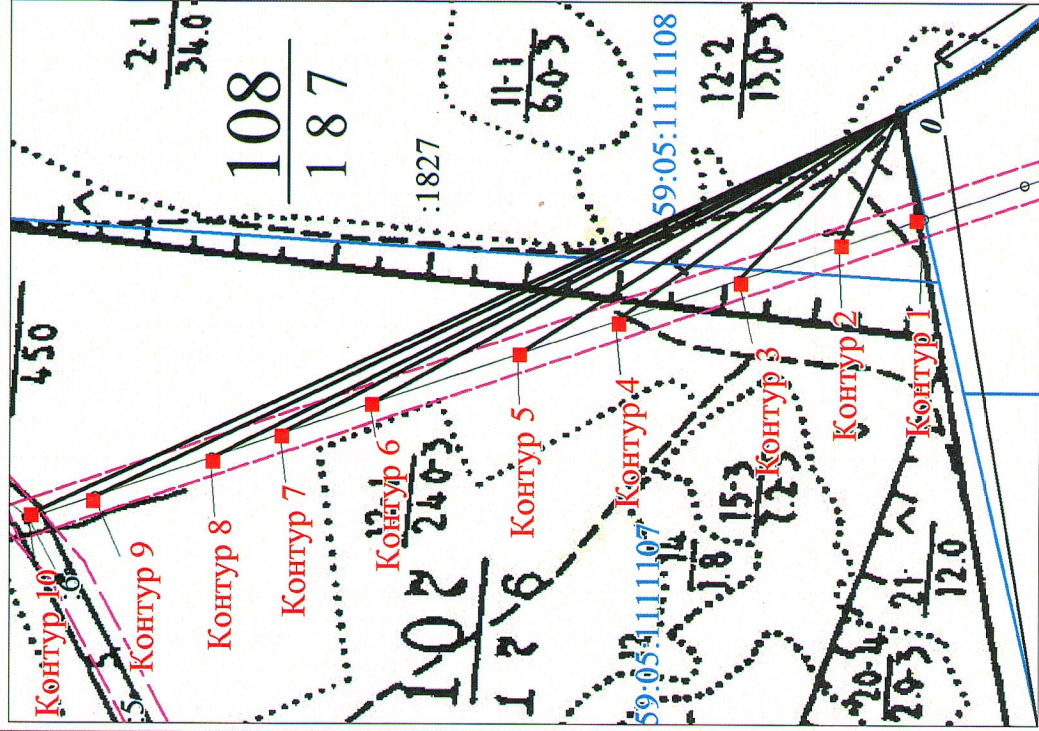
Квартал: №107 (части выделов 5,6), №108 (часть выдела 1)

Площадь: 0,0071 га

Вид использования лесов: строительство, реконструкция, эксплуатация линейных объектов

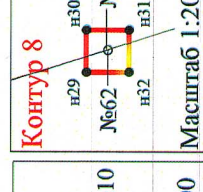
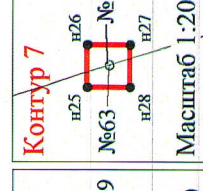
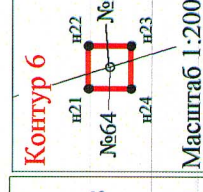
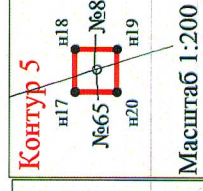
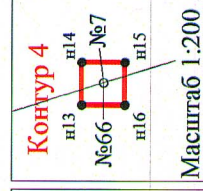
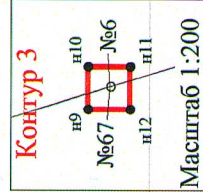
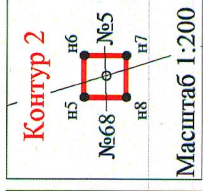
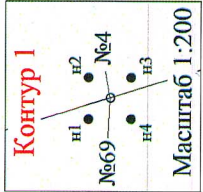
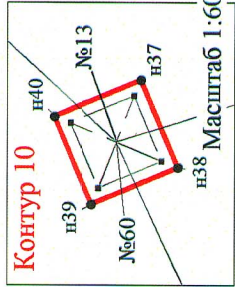
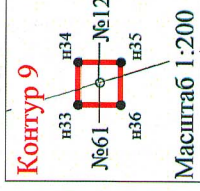
Цель предоставления лесного участка: эксплуатация линейных объектов - ВЛ 110 кв Парма-Шестаки с опоры 61 до ПС Шестаки, ВЛ 110 кв Шестаки-Углеуральская с опоры № 13 до ПС Шестаки

Масштаб 1:10000



ВЕДОМОСТЬ ПЛОЩАДЕЙ

Номера контуров	Номера квартала, выдела	Площадь, кв.м
Контур 1	квартал №108 (часть выдела 1)	1,32
Контур 2	квартал №108 (часть выдела 1)	1,3
Контур 3	квартал №107 (часть выдела б)	1,31
Контур 4	квартал №107 (часть выдела б)	1,35
Контур 5	квартал №107 (часть выдела б)	1,31
Контур 6	квартал №107 (часть выдела б)	1,32
Контур 7	квартал №107 (часть выдела б)	1,32
Контур 8	квартал №107 (часть выдела б)	1,32
Контур 9	квартал №107 (часть выдела б)	1,32
Контур 10	квартал №107 (часть выдела 5)	58,69
Итого		71



ГЕОДАНЫЕ

Номера характерных точек	Длина линии, м	Направление рубль, (градусы, минуты)
0-н1	148,64	ЮЗ 80°20,4'
н1-н2	1,15	СВ:90°00,0'
н2-н3	1,15	ЮВ:0°00,0'
н3-н4	1,15	СЗ:90°00,0'
н4-н1	1,15	СВ:0°00,0'
0-н5	198,16	СЗ 65°25,8'
н5-н6	1,14	СВ:90°00,0'
н6-н7	1,14	ЮВ:0°00,0'
н7-н8	1,14	СЗ:90°00,0'
н8-н5	1,14	СВ:0°00,0'
0-н9	305,7	СЗ 46°03,0'
н9-н10	1,15	СВ:90°00,0'
н10-н11	1,14	ЮВ:0°00,0'
н11-н12	1,15	СЗ:90°00,0'
н12-н9	1,14	СВ:0°00,0'
0-н13	458,08	СЗ 36°01,8'
н13-н14	1,16	СВ:90°00,0'
н14-н15	1,16	ЮВ:0°00,0'
н15-н16	1,16	СЗ:90°00,0'
н16-н13	1,16	СВ:0°00,0'
0-н17	584,84	СЗ 31°53,4'
н17-н18	1,15	СВ:90°00,0'
н18-н19	1,14	ЮВ:0°00,0'
н19-н20	1,15	СЗ:90°00,0'
н20-н17	1,14	СВ:0°00,0'
0-н21	779,68	СЗ 28°12,6'
н21-н22	1,15	СВ:90°00,0'
н22-н23	1,15	ЮВ:0°00,0'
н23-н24	1,15	СЗ:90°00,0'
н24-н21	1,15	СВ:0°00,0'
0-н25	899,35	СЗ 26°45,0'
н25-н26	1,15	СВ:90°00,0'
н26-н27	1,15	ЮВ:0°00,0'
н27-н28	1,15	СЗ:90°00,0'
н28-н25	1,15	СВ:0°00,0'
0-н29	992,18	СЗ 25°54,6'
н29-н30	1,15	СВ:90°00,0'
н30-н31	1,15	ЮВ:0°00,0'
н31-н32	1,15	СЗ:90°00,0'
н32-н29	1,15	СВ:0°00,0'
0-н33	1147,82	СЗ 24°45,0'
н33-н34	1,15	СВ:90°00,0'
н34-н35	1,15	ЮВ:0°00,0'
н35-н36	1,15	СЗ:90°00,0'
н36-н33	1,15	СВ:0°00,0'
0-н37	1231,64	СЗ 24°01,8'
н37-н38	7,70	ЮЗ:67°00,0'
н38-н39	7,62	СЗ:23°01,8'
н39-н40	7,71	СВ:67°01,8'
н40-н37	7,61	ЮВ:22°57,6'

Условные обозначения:

- проектируемая граница земельного (лесного) участка
- н1 - проектируема поворотная точка и ее номер
- граница кадастрового квартала
- 59:05:1111107 - кадастровый номер квартала
- Контур 1 - проектируемый земельный (лесной) участок, размеры которого не могут быть переданы в масштабе разделов графической части
- существующая часть границы, имеющиеся в ЕГРН сведения о которой достаточны для определения ее местоположения

Лицо ответственное за подготовку проектной документации лесного участка  
И.О. Директора Кизеловского лесничества  
ГКУ "Управление лесничествами Пермского края"  
С.Г. Кузнецов  
Директор производственного отделения  
"Кизеловские электрические сети"  
Филиал ОАО "МРСК Урала" - "Пермэнерго"  
А.В. Расолов  
КОординат  
(Система Координат МСК 59)