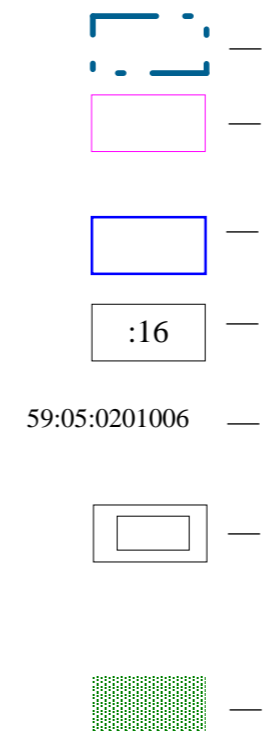
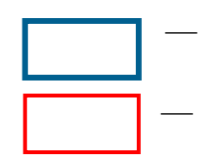
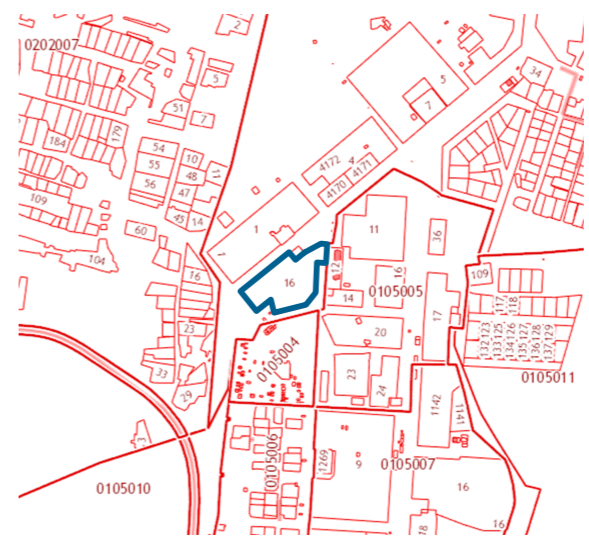
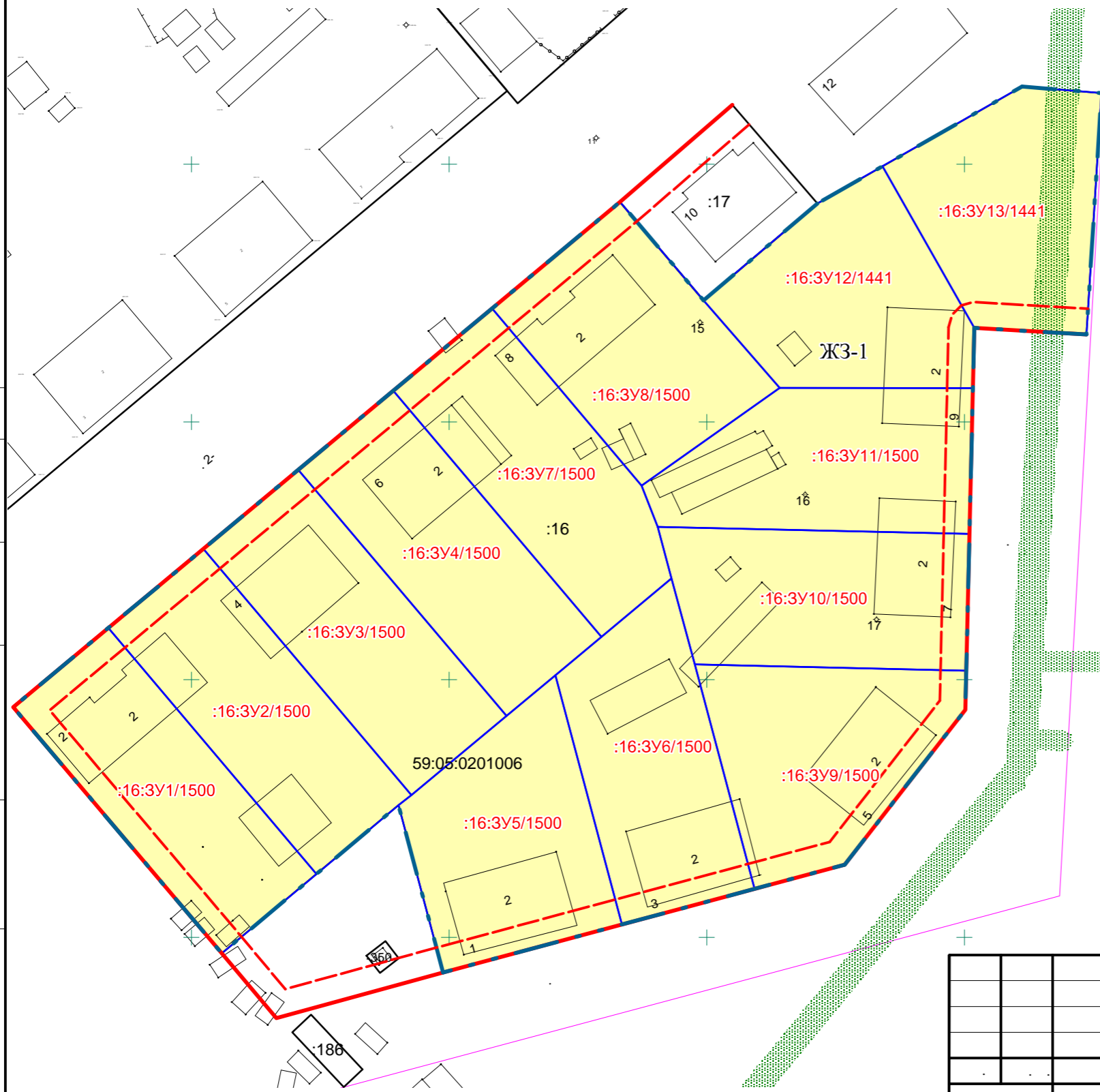


**ПРОЕКТ МЕЖЕВАНИЯ ТЕРРИТОРИИ**  
**Материалы по обоснованию проекта.**  
**План фактического землепользования**  
**М 1:1000**



					36/18			
					" "			
					59:05:0201006,	1,94		1
					1:1000			" "

**ПРОЕКТ МЕЖЕВАНИЯ ТЕРРИТОРИИ**  
**Основная часть проекта.**  
**Чертеж межевания территории.Общий чертеж**  
**М 1:1000**



Legend symbols:

- Blue dashed line
- Red dashed line
- Pink dashed line
- Black solid line
- Blue solid line
- Box with :16
- Box with 59:05:0201006
- Box with :16: 1/1500
- Box with 16
- Box with 17
- Green hatched area
- « »
- Yellow box with -1-

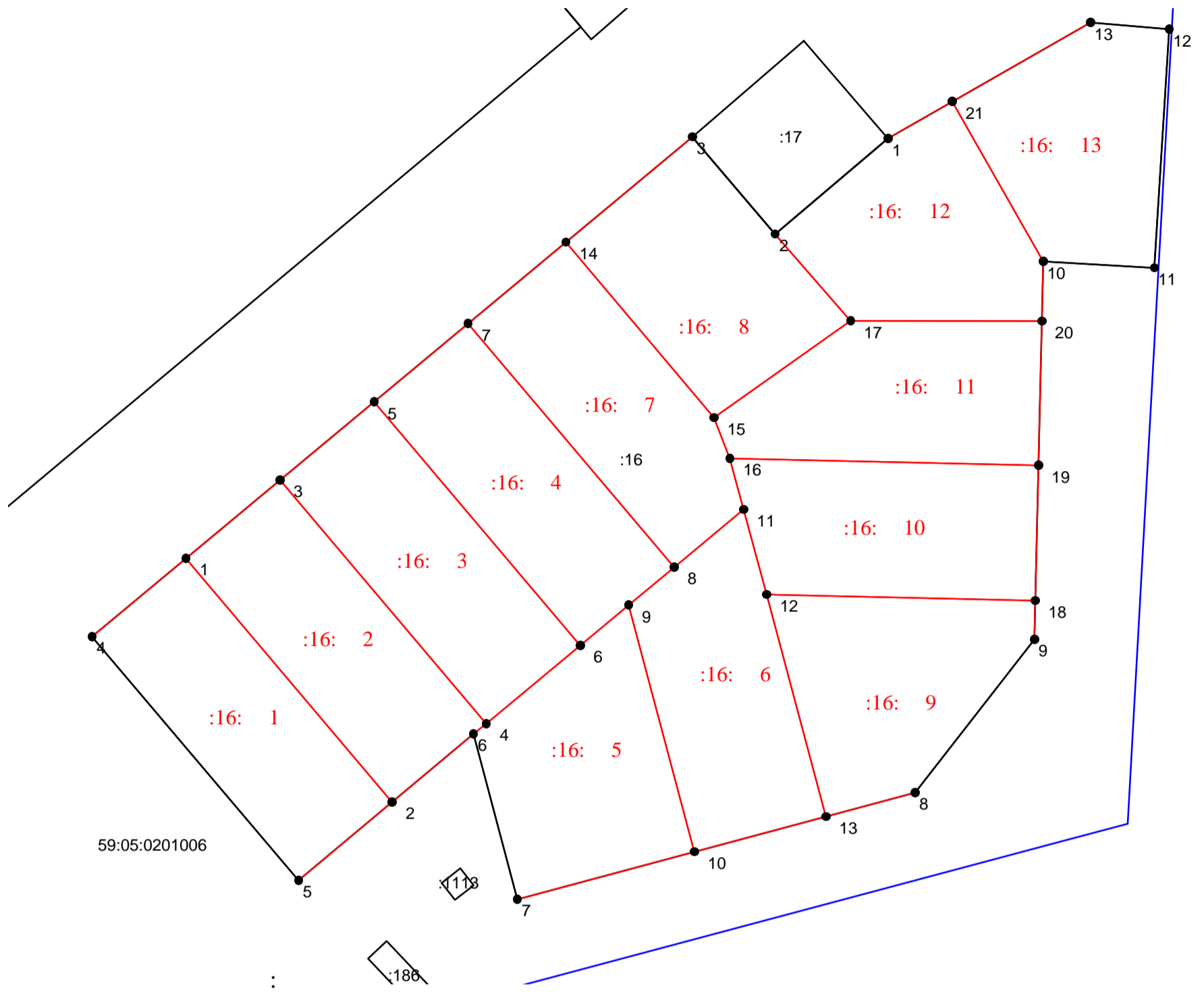
				36/18			
				" "			
				59:05:0201006,		1,94	
				»		1	
				1:1000		" "	

**ПРОЕКТ МЕЖЕВАНИЯ ТЕРРИТОРИИ**

Основная часть проекта.

Чертеж межевания территории. Схема поворотных точек формируемых земельных участков

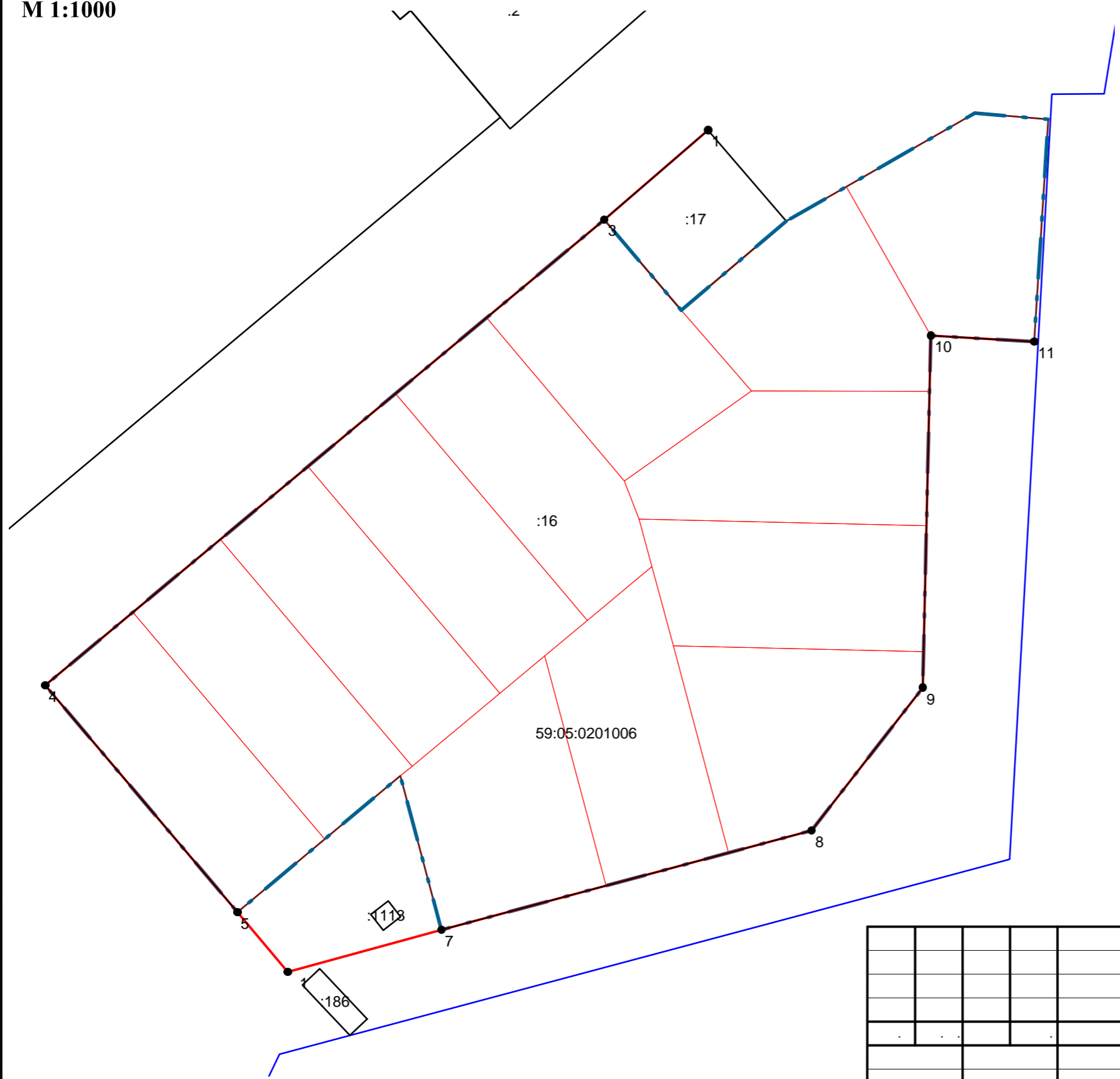
М 1:1000



- 
- 
- 
- :16: 1 —
- :169 —
- 59:05:0201006 —
- 4 —
- 1 —

	36/18
	" "
	1,94 59:05:0201006,
	2
1:1000	" "

**ПРОЕКТ МЕЖЕВАНИЯ ТЕРРИТОРИИ**  
**Основная часть проекта.**  
**Разбивочный чертеж красных линий**  
**М 1:1000**



Обозначение характерных точек границ	Координаты, м		Горизонтальное проложение (S), м
	X	Y	
1	2	3	4
1	621011,52	2308904,97	28,83
3	620992,69	2308883,14	153,17
4	620894,70	2308765,42	62,62
5	620846,92	2308805,90	16,43
n1	620834,33	2308816,46	33,56
7	620843,19	2308848,83	80,70
8	620864,11	2308926,77	38,09
9	620894,16	2308950,18	74,14
10	620968,28	2308951,91	21,80
11	620966,99	2308973,67	-

Legend symbols:

- 
- 
- 
- 
- 
- 
- 
- 
- 

					36/18		
					" "		
					1,94 59:05:0201006,		3
					" "		
					1:1000		

ООО "АртПроект", г. Кунгур

**Проект межевания территории,  
площадью 1,94га, расположенной в кадастровом  
квартале № 59:05:0201006, ограниченной ул.  
Коммунистическая, - пер. Коммунистический  
пос. Углеуральский**

**Том I  
Пояснительная записка**

Шифр: 36/18 ОЧП.ПЗ

Директор ООО "АртПроект"

Александров А.Н.

Кунгур, 2018 г.

## СОСТАВ ПРОЕКТА

**Том I** шифр ПМТ.ОЧП.ПЗ

**Пояснительная записка.**

**Том I.I** шифр ПМТ.ОЧП

**Графические материалы:**

<b>№ п/п</b>	<b>Наименование</b>	<b>Лист</b>	<b>Масшта б</b>
<b>1</b>	<b>2</b>	<b>3</b>	<b>4</b>
<b>1</b>	Чертеж межевания территории. Общий чертеж	ПМТ.ОЧП-1	1:1000
<b>2</b>	Чертеж межевания территории. Схема поворотных точек формируемых земельных участков	ПМТ.ОЧП-2	1:1000
<b>3</b>	Разбивочный чертеж красных линий	ПМТ.ОЧП-3	1:1000

**Том II.I** шифр ПМТ.МОП

**Графические материалы:**

<b>№ п/п</b>	<b>Наименование</b>	<b>Лист</b>	<b>Масшта б</b>
<b>1</b>	<b>2</b>	<b>3</b>	<b>4</b>
<b>1</b>	План фактического землепользования	ПМТ.МОП-1	1:1000

Проект межевания территории, площадью 1,94га, расположенной в кадастровом квартале № 59:05:0201006,  
ограниченной ул.Коммунистическая, -пер.Коммунистический пос.Углеуральский

## **СОДЕРЖАНИЕ**

ВВЕДЕНИЕ .....	4
1. ХАРАКТЕРИСТИКА ТЕРРИТОРИИ, НА КОТОРУЮ ОСУЩЕСТВЛЯЕТСЯ МЕЖЕВАНИЕ .....	5
2. ФОРМИРУЕМЫЕ ЗЕМЕЛЬНЫЕ УЧАСТКИ.....	8
3. ВЕДОМОСТЬ КООРДИНАТ ПРОЕКТА МЕЖЕВАНИЯ.....	12

## **ВВЕДЕНИЕ**

Проект разработан ООО «АртПроект» в соответствии с:

- Градостроительным кодексом Российской Федерации от 29.12.2004 N 190-ФЗ;
- Земельным кодексом Российской Федерации от 25.10.2001 N 136-ФЗ;
- Водным кодексом Российской Федерации от 03.06.2006 N 74-ФЗ;
- Лесным кодексом Российской Федерации от 04.12.2006 N 200-ФЗ;
- СНиП 11-04-2003 «Инструкция о порядке разработки, согласования, экспертизы и утверждения градостроительной документации», СНиП и СанПиН в области градостроительства;
  - СанПиН 2.2.1/2.1.1.1200-03 "Санитарно-защитные зоны и санитарная классификация предприятий, сооружений и иных объектов";
  - Региональными нормативами градостроительного проектирования Пермского края;
  - Действующим законодательством в области архитектурной деятельности и градостроительства, строительными и санитарно-эпидемиологическими нормами.

Площадь участка в границах проектирования 19382,68 кв.м. Границы проектирования приняты согласно чертежу, согласованному с Заказчиком.

Проект выполнен на топографической съемке М 1:500 проектируемой территории, соответствующей действительному состоянию местности на момент разработки проекта, выполненным ИП Чуприков в 2018 г.

Проект выполнен на основании исходных данных:

1. Утвержденная градостроительная документация:
  - Генеральный план городского округа «Город Губаха» Пермского края;
  - Правила землепользования и застройки городского округа «Город Губаха» Пермского края.
2. Границы соседних земельных владений, отводов участков под все виды использования сформированы на основании кадастровых планов территории, предоставленного филиалом федерального государственного бюджетного учреждения «Федеральная кадастровая палата Федеральной службы государственной регистрации, кадастра и картографии» по Пермскому краю.



## **1. ХАРАКТЕРИСТИКА ТЕРРИТОРИИ, НА КОТОРУЮ ОСУЩЕСТВЛЯЕТСЯ МЕЖЕВАНИЕ**

Территория проекта межевания расположена в юго-западной части р.п. Углеуральский и ограничена улично-дорожной сетью с северной, южной и западной стороны, существующей застройкой – с восточной стороны.

На проектируемой территории расположены многоквартирные жилые дома, признанные аварийными и предназначенные для переселения, гаражи капитальные и металлические, придомовые постройки.

### **Современное использование**

Согласно генеральному плану городского округа «Город Губаха» Пермского края, территория объекта межевания расположена в следующих функциональных зонах:

ЖЗ-2 – Зоны застройки малоэтажными многоквартирными жилыми домами (до 4эт.).

В соответствии с правилами землепользования и застройки городского округа «Город Губаха» Пермского края, территория объекта межевания расположена в следующих территориальных зонах:

ЖЗ-2 – Зоны застройки малоэтажными многоквартирными жилыми домами (до 4эт.).

Фрагмент карты градостроительного зонирования р.п. Углеуральский представлен на рисунке 1.

Согласно кадастровому плану территории на территории существуют сформированные земельные участки.

### **Земельные участки, поставленные на государственный кадастровый учет на территории проекта межевания**

Разрабатываемый объект проекта межевания расположен в кадастровом квартале 59:05:0201006. Категория земель – земли населенных пунктов. По данным Федерального государственного бюджетного учреждения «Федеральная кадастровая палата Федеральной службы государственной регистрации, кадастра и картографии» по Пермскому краю собственниками (пользователями) земельных участков на исследуемой территории являются юридические лица (таблица 1).

Кадастровые номера земельных участков, расположенных на территории проекта межевания, указаны в кадастровом плане территории КУВИ-001/2018-3013155 от 01.06.2018 г.

### **Сооружения и коммуникации транспортной и инженерной инфраструктуры**

Улично-дорожная сеть состоит из автомобильных дорог с твердым покрытием из асфальтобетона.

Согласно кадастровому плану территории, территорию проекта межевания, пересекают газопроводы низкого давления. Охранные зоны газопроводов указаны на чертеже межевания территории и плане фактического землепользования.

Проект межевания территории, площадью 1,94га, расположенной в кадастровом квартале № 59:05:0201006, ограниченной ул.Коммунистическая, -пер.Коммунистический пос.Углеуральский

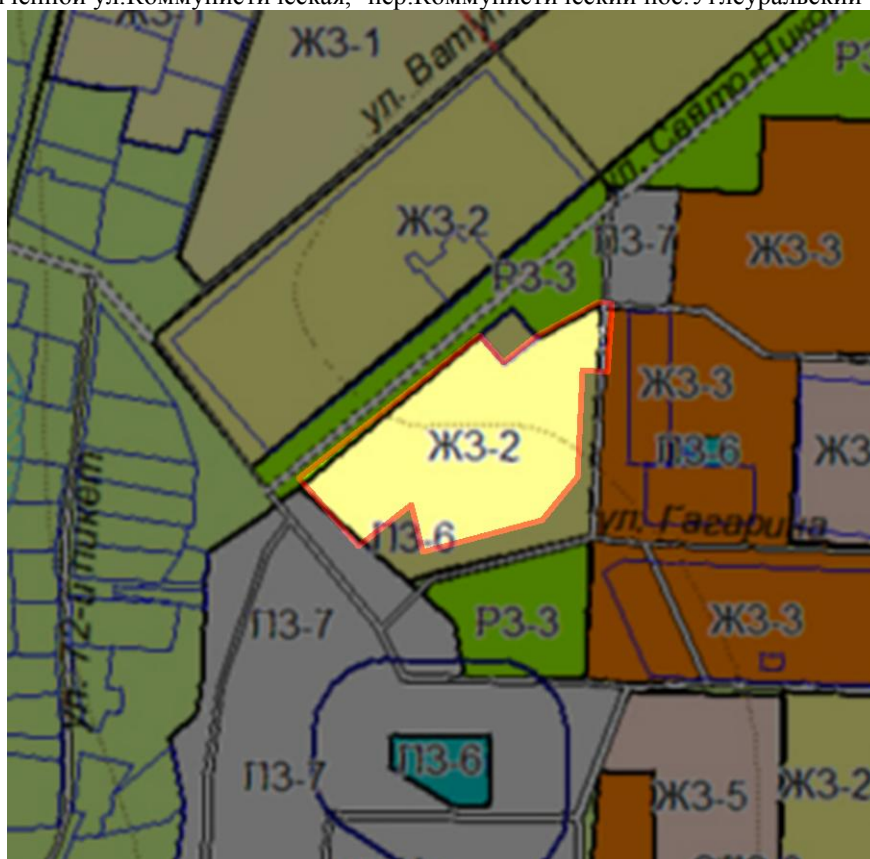


Рисунок 1 - Фрагмент карты градостроительного зонирования р.п. Углеуральский с границей проектируемой территории

Проект межевания территории, площадью 1,94га, расположенной в кадастровом квартале № 59:05:0201006, ограниченной ул.Коммунистическая, -пер.Коммунистический пос.Углеуральский

Таблица 1. Экспликация земельных участков фактического землепользования

№	Кадастровый номер	Адрес	Землепользователь	Вид права на земельный участок	Вид разрешенного использования	Площадь по документам (кв.м)	Площадь по плану отвода (кв.м)
1	2	3	4	5	6	7	8
1	59:05:0201006:16	Пермский край, г. Губаха, пгт. Углеуральский, ул.2-Коммунистическая, 2,4,6,8 ; пер.Коммунистический, 1,3,5,7,9	-	-	Под жилой фонд	19 383,10+/- 0	19 383

## **2. ФОРМИРУЕМЫЕ ЗЕМЕЛЬНЫЕ УЧАСТКИ**

Проектом межевания предлагается:

1)Образовать, путем раздела земельного участка с кадастровым номером 59:05:0201006:16, 11 земельных участков с условными номерами: :16:ЗУ1, :16:ЗУ2, :16:ЗУ3, :16:ЗУ4, :16:ЗУ5, :16:ЗУ6, :16:ЗУ7, :16:ЗУ8, :16:ЗУ9, :16:ЗУ10, :16:ЗУ11, площадь каждого 1500 кв.м.

2)Образовать, путем раздела земельного участка с кадастровым номером 59:05:0201006:16, 2 земельных участков с условными номерами: :16:ЗУ12, :16:ЗУ13, площадь каждого 1441 кв.м.

3)Внести изменения в Генеральный план и Правила землепользования и застройки городского округа «Город Губаха» Пермского края, и отнести территорию проекта межевания к зоне ЖЗ-1 – Зоны застройки малоэтажными жилыми домами с приусадебными земельными участками.

4)Установить (закрепить) красные линии квартала, ограниченного ул. 2-я Коммунистическая, пер. Коммунистический пос.Углеуральский, тк данная территория не имеет утвержденных в установленном порядке красных линий. Ведомость координат представлена на Разбивочном чертеже красных линии и в ведомости координат проекта.

Проект межевания территории, площадью 1,94га, расположенной в кадастровом квартале № 59:05:0201006, ограниченной ул.Коммунистическая, -пер.Коммунистический пос.Углеуральский

Таблица 2. Экспликация образуемых и изменяемых земельных участков

№	Кадастровый/условный номер земельного участка на чертеже	Адрес	Землепользователь	Площадь по проекту кв.м	Вид разрешенного использования	Примечание
1	2	3	4	5	6	7
1	:16:3У1	Пермский край, г. Губаха, пгт. Углеуральский, ул.2-Коммунистическая	-	1500	Для индивидуального жилищного строительства	Образован путем раздела земельного участка с кадастровым номером 59:05:0201006:16
2	:16:3У2	Пермский край, г. Губаха, пгт. Углеуральский, ул.2-Коммунистическая	-	1500	Для индивидуального жилищного строительства	Образован путем раздела земельного участка с кадастровым номером 59:05:0201006:16
3	:16:3У3	Пермский край, г. Губаха, пгт. Углеуральский, ул.2-Коммунистическая	-	1500	Для индивидуального жилищного строительства	Образован путем раздела земельного участка с кадастровым номером 59:05:0201006:16
4	:16:3У4	Пермский край, г. Губаха, пгт. Углеуральский, ул.2-Коммунистическая	-	1500	Для индивидуального жилищного строительства	Образован путем раздела земельного участка с кадастровым номером 59:05:0201006:16
5	:16:3У5	Пермский край, г. Губаха, пгт. Углеуральский,	-	1500	Для индивидуального жилищного строительства	Образован путем раздела земельного участка с кадастровым номером 59:05:0201006:16

Проект межевания территории, площадью 1,94га, расположенной в кадастровом квартале № 59:05:0201006, ограниченной ул.Коммунистическая, -пер.Коммунистический пос.Углеуральский

1	2	3	4	5	6	7
		пер.Коммунистический				номером 59:05:0201006:16
6	:16:3У6	Пермский край, г. Губаха, пгт. Углеуральский, пер.Коммунистический	-	1500	Для индивидуального жилищного строительства	Образован путем раздела земельного участка с кадастровым номером 59:05:0201006:16
7	:16:3У7	Пермский край, г. Губаха, пгт. Углеуральский, ул.2- Коммунистическая	-	1500	Для индивидуального жилищного строительства	Образован путем раздела земельного участка с кадастровым номером 59:05:0201006:16
8	:16:3У8	Пермский край, г. Губаха, пгт. Углеуральский, ул.2- Коммунистическая	-	1500	Для индивидуального жилищного строительства	Образован путем раздела земельного участка с кадастровым номером 59:05:0201006:16
9	:16:3У9	Пермский край, г. Губаха, пгт. Углеуральский, пер.Коммунистический	-	1500	Для индивидуального жилищного строительства	Образован путем раздела земельного участка с кадастровым номером 59:05:0201006:16
10	:16:3У10	Пермский край, г. Губаха, пгт. Углеуральский, пер.Коммунистический	-	1500	Для индивидуального жилищного строительства	Образован путем раздела земельного участка с кадастровым номером 59:05:0201006:16
11	:16:3У11	Пермский край, г. Губаха, пгт. Углеуральский,	-	1500	Для индивидуального жилищного строительства	Образован путем раздела земельного

Проект межевания территории, площадью 1,94га, расположенной в кадастровом квартале № 59:05:0201006, ограниченной ул.Коммунистическая, -пер.Коммунистический пос.Углеуральский

1	2	3	4	5	6	7
		пер.Коммунистический				участка с кадастровым номером 59:05:0201006:16
12	:16:3У12	Пермский край, г. Губаха, пгт. Углеуральский, пер.Коммунистический	-	1441	Для индивидуального жилищного строительства	Образован путем раздела земельного участка с кадастровым номером 59:05:0201006:16
13	:16:3У13	Пермский край, г. Губаха, пгт. Углеуральский, пер.Коммунистический	-	1441	Для индивидуального жилищного строительства	Образован путем раздела земельного участка с кадастровым номером 59:05:0201006:16

### 3. ВЕДОМОСТЬ КООРДИНАТ ПРОЕКТА МЕЖЕВАНИЯ

#### Ведомость координат поворотных точек образуемых земельных участков

Обозначение земельного участка :16:ЗУ1 Площадь 1500 кв.м.			
Обозначение характерных точек границ	Координаты, м		Горизонтальное проложение (S), м
	X	Y	
1	2	3	4
н1	620910,05	2308783,87	62,55
н2	620862,28	2308824,25	23,93
5	620846,92	2308805,90	62,62
4	620894,70	2308765,42	24,00
н1	620910,05	2308783,87	-

Обозначение земельного участка :16:ЗУ2 Площадь 1500 кв.м.			
Обозначение характерных точек границ	Координаты, м		Горизонтальное проложение (S), м
	X	Y	
1	2	3	4
н3	620925,40	2308802,30	62,56
н4	620877,63	2308842,70	3,19
6	620875,65	2308840,20	20,81
н2	620862,28	2308824,25	62,55
н1	620910,05	2308783,87	23,99
н3	620925,40	2308802,30	-

Обозначение земельного участка :16:ЗУ3 Площадь 1500 кв.м.			
Обозначение характерных точек границ	Координаты, м		Горизонтальное проложение (S), м
	X	Y	
1	2	3	4
н5	620940,74	2308820,73	62,56
н6	620892,98	2308861,13	23,99
н4	620877,63	2308842,70	62,56
н3	620925,40	2308802,30	23,98
н5	620940,74	2308820,73	-

Обозначение земельного участка :16:ЗУ4 Площадь 1500 кв.м.			
Обозначение характерных точек границ	Координаты, м		Горизонтальное проложение (S), м
	X	Y	
1	2	3	4
н7	620956,08	2308839,16	62,56
н8	620908,32	2308879,56	11,65
н9	620900,87	2308870,61	12,33
н6	620892,98	2308861,13	62,56
н5	620940,74	2308820,73	23,98



Проект межевания территории, площадью 1,94га, расположенной в кадастровом квартале № 59:05:0201006, ограниченной ул.Коммунистическая, -пер.Коммунистический пос.Углеуральский

н7	620956,08	2308839,16	-
----	-----------	------------	---

Обозначение земельного участка :16:3У5 Площадь 1500 кв.м.

Обозначение характерных точек границ	Координаты, м		Горизонтальное проложение (S), м
	X	Y	
1	2	3	4
н9	620900,87	2308870,61	50,06
н10	620852,50	2308883,52	35,92
7	620843,19	2308848,83	33,59
6	620875,65	2308840,20	3,19
н4	620877,63	2308842,70	23,99
н6	620892,98	2308861,13	12,33
н9	620900,87	2308870,61	-

Обозначение земельного участка :16:3У6 Площадь 1500 кв.м.

Обозначение характерных точек границ	Координаты, м		Горизонтальное проложение (S), м
	X	Y	
1	2	3	4
н11	620919,65	2308893,17	17,27
н12	620902,98	2308897,68	45,08
н13	620859,42	2308909,30	26,69
н10	620852,50	2308883,52	50,06
н9	620900,87	2308870,61	11,65
н8	620908,32	2308879,56	17,71
н11	620919,65	2308893,17	-

Обозначение земельного участка :16:3У7 Площадь 1500 кв.м.

Обозначение характерных точек границ	Координаты, м		Горизонтальное проложение (S), м
	X	Y	
1	2	3	4
н7	620956,08	2308839,16	24,95
н14	620972,04	2308858,34	44,99
н15	620937,65	2308887,35	8,59
н16	620929,65	2308890,47	10,36
н11	620919,65	2308893,17	17,71
н8	620908,32	2308879,56	62,56
н7	620956,08	2308839,16	-

Обозначение земельного участка :16:3У8 Площадь 1500 кв.м.

Обозначение характерных точек границ	Координаты, м		Горизонтальное проложение (S), м
	X	Y	
1	2	3	4
н17	620956,63	2308914,14	32,83

Проект межевания территории, площадью 1,94га, расположенной в кадастровом квартале № 59:05:0201006, ограниченной ул.Коммунистическая, -пер.Коммунистический пос.Углеуральский

н15	620937,65	2308887,35	44,99
н14	620972,04	2308858,34	32,27
3	620992,69	2308883,14	25,04
2	620973,61	2308899,36	22,51
н17	620956,63	2308914,14	-

Обозначение земельного участка :16:3У9 Площадь 1500 кв.м.

Обозначение характерных точек границ	Координаты, м		Горизонтальное проложение (S), м
	X	Y	
1	2	3	4
н12	620902,98	2308897,68	52,68
н18	620901,77	2308950,35	7,61
9	620894,16	2308950,18	38,09
8	620864,11	2308926,77	18,09
н13	620859,42	2308909,30	45,08
н12	620902,98	2308897,68	-

Обозначение земельного участка :16:3У10 Площадь 1500 кв.м.

Обозначение характерных точек границ	Координаты, м		Горизонтальное проложение (S), м
	X	Y	
1	2	3	4
н16	620929,65	2308890,47	60,51
н19	620928,28	2308950,96	26,52
н18	620901,77	2308950,35	52,68
н12	620902,98	2308897,68	17,27
н11	620919,65	2308893,17	10,36
н16	620929,65	2308890,47	-

Обозначение земельного участка :16:3У11 Площадь 1500 кв.м.

Обозначение характерных точек границ	Координаты, м		Горизонтальное проложение (S), м
	X	Y	
1	2	3	4
н15	620937,65	2308887,35	32,83
н17	620956,63	2308914,14	37,50
н20	620956,57	2308951,64	28,30
н19	620928,28	2308950,96	60,51
н16	620929,65	2308890,47	8,59
н15	620937,65	2308887,35	-

Обозначение земельного участка :16:3У12 Площадь 1441 кв.м.

Обозначение характерных точек границ	Координаты, м		Горизонтальное проложение (S), м
	X	Y	
1	2	3	4

Проект межевания территории, площадью 1,94га, расположенной в кадастровом квартале № 59:05:0201006, ограниченной ул.Коммунистическая, -пер.Коммунистический пос.Углеуральский

10	620968,28	2308951,91	11,71
н20	620956,57	2308951,64	37,50
н17	620956,63	2308914,14	22,51
2	620973,61	2308899,36	29,00
1	620992,39	2308921,46	14,55
н21	620999,62	2308934,09	36,05
10	620968,28	2308951,91	-

Обозначение земельного участка :16:3У13 Площадь 1441 кв.м.

Обозначение характерных точек границ	Координаты, м		Горизонтальное проложение (S), м
	X	Y	
1	2	3	4
н21	620999,62	2308934,09	31,19
13	621015,10	2308961,17	15,48
12	621013,82	2308976,60	46,92
11	620966,99	2308973,67	21,80
10	620968,28	2308951,91	36,05
н21	620999,62	2308934,09	-

#### Ведомость координат поворотных точек красных линий

Обозначение характерных точек границ	Координаты, м		Горизонтальное проложение (S), м
	X	Y	
1	2	3	4
1	621011,52	2308904,97	28,83
3	620992,69	2308883,14	153,17
4	620894,70	2308765,42	62,62
5	620846,92	2308805,90	16,43
н1	620834,33	2308816,46	33,56
7	620843,19	2308848,83	80,70
8	620864,11	2308926,77	38,09
9	620894,16	2308950,18	74,14
10	620968,28	2308951,91	21,80
11	620966,99	2308973,67	-