



ПОСТАНОВЛЕНИЕ

АДМИНИСТРАЦИИ ГОРОДСКОГО ОКРУГА «ГОРОД ГУБАХА» ПЕРМСКОГО КРАЯ

26.06.2019

№ 693

Об утверждении проекта межевания территории в границах земельного участка с кадастровым номером 59:05:0201006:9, расположенного по адресу: Пермский край, г. Губаха, пгт. Углеуральский, ул. 2-я Коммунистическая, 77, 79, 81, 83, 85, 89, 89а, 89б, 89в, 89г, 91, 91а, 93, 95, 95а, 95б, 95в, 95г, 99, 99а, 99б, 99в

В соответствии со статьей 43 Градостроительного кодекса Российской Федерации, статьей 14 Правил землепользования и застройки Губахинского городского округа Пермского края, утвержденных решением Губахинской городской Думы I созыва № 222 от 06 ноября 2014 года,

ПОСТАНОВЛЯЮ:

1. Утвердить проект межевания территории в границах земельного участка с кадастровым номером 59:05:0201006:9, расположенного по адресу: Пермский край, г. Губаха, пгт. Углеуральский, ул. 2-я Коммунистическая, 77, 79, 81, 83, 85, 89, 89а, 89б, 89в, 89г, 91, 91а, 93, 95, 95а, 95б, 95в, 95г, 99, 99а, 99б, 99в.

2. Постановление опубликовать в информационно-телекоммуникационной сети «Интернет» на официальном сайте администрации городского округа «Город Губаха».

3. Постановление вступает в силу со дня его подписания.

4. Контроль за исполнением настоящего постановления оставляю за собой.

Глава города –
глава администрации

Н.В. Лазейкин

Общество с ограниченной ответственностью «ГеоКарт»

Юридический адрес: 618250, Пермский край, г. Губаха, ул. Суворова, 40, Почтовый адрес:
618250, Пермский край, г. Губаха, ул. Суворова, 5, ОГРН 1115921000975, ИНН 5921028129, КПП
592101001, тел.: +7(34248) 9-08-98, Email: geokart59@mail.ru

=====

**Проект межевания территории
в границах земельного участка с кадастровым номером 59:05:0201006:9,
расположенного по адресу: Пермский край, г. Губаха, пгт.
Углеуральский, ул. 2-я Коммунистическая, 77, 79, 81, 83, 85, 89, 89а, 89б,
89в, 89г, 91, 91а, 93, 95, 95а, 95б, 95в, 95г, 99, 99а, 99б, 99в**

**Том1
Пояснительная записка
ПМТ 2019/1**

**Заказчик: Управление строительства и жилищно-коммунального
хозяйства администрации городского округа «Город Губаха» Пермского
края**

Директор ООО «Геокарт»

Д.Р.Гареев

Губаха, 2019

СОСТАВ ПРОЕКТА

Том I

Пояснительная записка.

Графические материалы:

№ п/п	Наименование	Лист	Масштаб	Формат
1	2	3	4	5
1	Чертеж межевания территории	2	1:2000	A3
2	Чертеж красных линий	3	1:2000	A3

Том II

Материалы по обоснованию

Графические материалы:

№ п/п	Наименование	Лист	Масштаб	Формат
1	2	3	4	5
1	План фактического землепользования	1	1:2000	A3

СОДЕРЖАНИЕ

№ раздела	Наименование раздела	№ стр.
	Введение	4
1	Характеристика территории проектирования	5
2	Формируемые земельные участки	8
3	Расчетное обоснование площадей земельных участков для эксплуатации многоквартирных домов	13
4	Каталог координат поворотных точек образуемых земельных участков	15

ВВЕДЕНИЕ

Проект разработан ООО «ГеоКарт» в соответствии с:

- Градостроительным кодексом Российской Федерации от 29.12.2004 N 190-ФЗ;
- Земельным кодексом Российской Федерации от 25.10.2001 N 136-ФЗ;
- СНИП 11-04-2003 «Инструкция о порядке разработки, согласования, экспертизы и утверждения градостроительной документации», СНИП и СанПиН в области градостроительства;
- СП 42.13330.2011 «Свод правил. Градостроительство. Планировка и застройка городских и сельских поселений. Актуализированная редакция СНиП 2.07-01-89*»
- СанПиН 2.2.1.1.1200-03 «Санитарно-защитные зоны и санитарная классификация предприятий, сооружений и иных объектов»
- СП 30-101-98 «Методические указания по расчету нормативных размеров земельных участков в кондоминиумах»
- Генеральным планом Губахинского городского округа, утвержденный решением Губахинской городской Думы I созыва № 218 от 06.11.2014 «Об утверждении Генерального плана Губахинского городского округа Пермского края».
- Правилами землепользования и застройки Губахинского городского округа, утвержденные решением Губахинской городской Думы I созыва №222 от 06.11.2014 «Об утверждении Правил землепользования и застройки Губахинского городского округа».
- Постановлением Администрации городского округа «Город Губаха» Пермского края №280 от 28.03.2019 «О разработке проекта межевания территории в границах земельного участка с кадастровым номером 59:05:0201006:9, расположенного по адресу: Пермский край, г. Губаха, пгт. Углеуральский, ул. 2-я Коммунистическая, 77, 79, 81, 83, 85, 89, 89а, 89б, 89в, 89г, 91, 91а, 93, 95, 95а, 95б, 95в, 95г, 99, 99а, 99б, 99в».

1. Площадь участка в границах проектирования составляет 97458 кв.м. Границы проектирования приняты согласно чертежу, согласованному с Заказчиком.

2. Границы соседних землевладений, отводов участков под все виды использования сформированы на основании кадастровых планов территории, предоставленного филиалом федерального государственного бюджетного учреждения «Федеральная кадастровая палата Федеральной службы государственной регистрации, кадастра и картографии» по Пермскому краю.

1.ХАРАКТЕРИСТИКА ТЕРРИТОРИИ ПРОЕКТИРОВАНИЯ

Территория проекта межевания расположена в центральной части р.п. Углеуральский и ограничена улично-дорожной сетью.

На проектируемой территории расположены многоквартирные жилые дома, сооружения, придомовые постройки, металлические гаражи.

Современное использование

В соответствии с правилами землепользования и застройки городского округа «Город Губаха» Пермского края, территория объекта межевания расположена в следующих территориальных зонах:

ЖЗ-2 – Зоны застройки малоэтажными многоквартирными жилыми домами (до 4эт.).

ЖЗ-3 – Зоны застройки среднеэтажными жилыми домами (5-8 эт.).

ПЗ-7 – Зоны объектов транспортной инфраструктуры

Фрагмент карты градостроительного зонирования р.п. Углеуральский представлен на рисунке 1.

В границах территории проектирования расположен земельный участок с кадастровым номером 59:05:0201006:9. Категория земель – земли населенных пунктов. По данным Федерального государственного бюджетного учреждения «Федеральная кадастровая палата Федеральной службы государственной регистрации, кадастра и картографии» сведения о правообладателях земельного участка отсутствуют (таблица 1).

Сооружения и коммуникации транспортной и инженерной инфраструктуры

Улично-дорожная сеть состоит из автомобильных дорог с твердым покрытием из асфальтобетона.

Согласно сведениями ЕГРН в границах территории проектирования находятся охранные зоны с учетными номерами: 59:05-6.98 (Охранная зона газопровода высокого давления к котельной №2 п.Углеуральский), 59:05-6.16(Охранная зона газопровода низкого давления), 59:05-6.103(Охранная зона газопровода высокого давления к котельной №3 п.Углеуральский).

Данные зоны указаны на плане фактического землепользования.

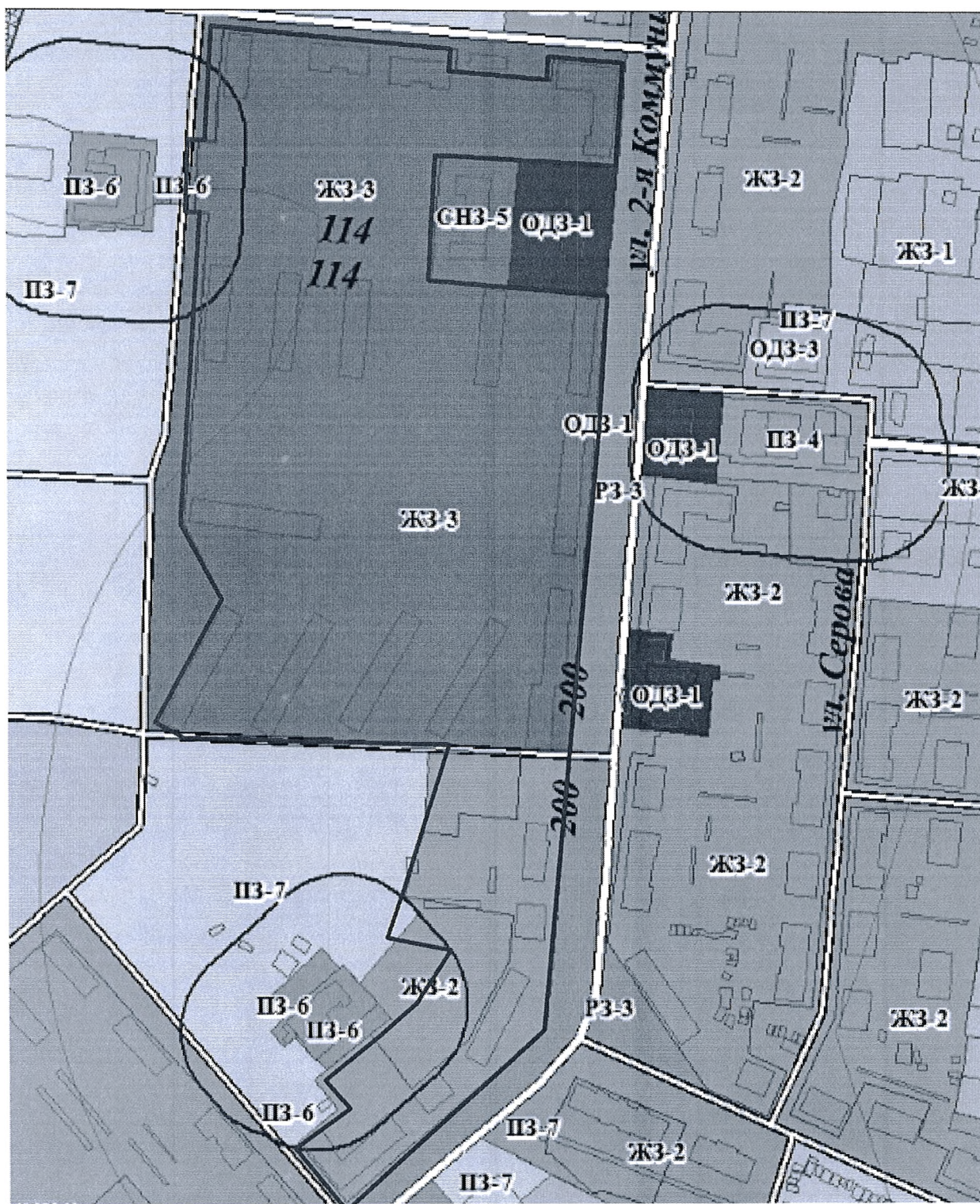


Рисунок 1 –Фрагмент карты градостроительного зонирования р.п. Углеуральскийс границей проектируемой территории



Граница проектируемой территории

Таблица 1. Экспликация зе:

№	Кадастровый номер	Адрес	Землеполь- зователь	Вид права на земельный участок	Вид разрё использ
1	2	3	4	5	6
1	59:05:0201006:9	край Пермский, г. Губаха, пгт. Углеуральский, ул. 2-я Коммунистическая, 77,79,81,83,85,89,89а,89б,8 9в,89г,91,91а,93,95,95а,95б, 95в,95г,99,99а,99б,99в.	-	-	Для объектов ж

*Фактическая площадь земельного участка принята по координатам указанным в сведениях
движимостина данный участок

2. ФОРМИРУЕМЫЕ ЗЕМЕЛЬНЫЕ УЧАСТКИ

Проектом межевания предусматривается:

- 1) Образование двадцати шести земельных участков, путем раздела земельного участка с кадастровым номером 59:05:0201006:9, расположенного по адресу: Пермский край, г. Губаха, пгт. Углеуральский, ул. 2-я Коммунистическая, 77,79,81,83,85,89,89а,89б,89в,89г,91,91а,93,95,95а,95б,95в,95г,99,99а,99б,99в., с сохранением исходного земельного участка в измененных границах
- 2) Образование земельного участка путем перераспределения земельного участка с условным номером 59:05:0201006:9:ЗУ2 и земель, находящихся в государственной или муниципальной собственности
- 3) Образование земельного участка путем перераспределения земельного участка с условным номером 59:05:0201006:9:ЗУ3 и земель, находящихся в государственной или муниципальной собственности
- 4) Образование земельного участка путем перераспределения земельного участка с условным номером 59:05:0201006:9:ЗУ4 и земель, находящихся в государственной или муниципальной собственности
- 5) Образование земельного участка путем перераспределения земельного участка с условным номером 59:05:0201006:9:ЗУ5 и земель, находящихся в государственной или муниципальной собственности
- 6) Образование земельного участка путем перераспределения земельного участка с условным номером 59:05:0201006:9:ЗУ6 и земель, находящихся в государственной или муниципальной собственности
- 7) Образование земельного участка путем перераспределения земельного участка с условным номером 59:05:0201006:9:ЗУ8 и земель, находящихся в государственной или муниципальной собственности
- 8) Внести изменения в Генеральный план и Правила землепользования и застройки городского округа «Город Губаха» Пермского края:
 - отнести земельные участки с условными номерами :9:ЗУ20, :9:ЗУ21, :9:ЗУ22, :ЗУ3 к зоне ЖЗ-2 – Зоны застройки малоэтажными многоквартирными жилыми домами (до 4эт.)
 - отнести земельный участок с условным номером :9:ЗУ6, :ЗУ5, :ЗУ6 к зоне ЖЗ-3 – Зоны застройки среднеэтажными жилыми домами (5-8 эт.)
 - отнести земельный участок с условным номером :9:ЗУ13 к зоне ПЗ-6 – Зоны объектов инженерной инфраструктуры
- 9) Установить красные линии, т.к. данная территория не имеет утвержденных в установленном порядке красных линий. Ведомость координат представлена на чертеже красных линий.

Таблица 2. Экспликация

№	Кадастровый/условный номер земельного участка на чертеже	Адрес	Категория земель	Площадь по проекту кв.м	Вид разрешенного использования
1	2	3	4	5	6
1	:9:3У1	Пермский край, г. Губаха, пгт. Углеуральский, ул. 2-я Коммунистическая	Земли населенных пунктов	3072	Малозэтажная многоквартирная застройка (с/п)
2	:9:3У2	Пермский край, г. Губаха, пгт. Углеуральский, ул. 2-я Коммунистическая	Земли населенных пунктов	1120	Малозэтажная многоквартирная застройка (с/п)
3	:9:3У3	Пермский край, г. Губаха, пгт. Углеуральский, ул. 2-я Коммунистическая	Земли населенных пунктов	1755	Малозэтажная многоквартирная застройка (с/п)
4	:9:3У4	Пермский край, г. Губаха, пгт. Углеуральский, ул. 2-я Коммунистическая	Земли населенных пунктов	1524	Малозэтажная многоквартирная застройка (с/п)
5	:9:3У5	Пермский край, г. Губаха, пгт. Углеуральский, ул. 2-я Коммунистическая	Земли населенных пунктов	3449	Малозэтажная многоквартирная застройка (с/п)
6	:9:3У6	Пермский край, г. Губаха, пгт. Углеуральский, ул. 2-я Коммунистическая	Земли населенных пунктов	1763	Среднеэтажная застройка

1	2	3	4	5	6
7	:9:3У7	Пермский край, г. Губаха, пгт. Углеуральский, ул. 2-я Коммунистическая	Земли населенных пунктов	1958	Среднеэтажна застройка
8	:9:3У8	Пермский край, г. Губаха, пгт. Углеуральский, ул. 2-я Коммунистическая	Земли населенных пунктов	4314	Среднеэтажна застройка
9	:9:3У9	Пермский край, г. Губаха, пгт. Углеуральский, ул. 2-я Коммунистическая	Земли населенных пунктов	4894	Среднеэтажна застройка
10	:9:3У10	Пермский край, г. Губаха, пгт. Углеуральский, ул. 2-я Коммунистическая	Земли населенных пунктов	5283	Среднеэтажна застройка
11	:9:3У11	Пермский край, г. Губаха, пгт. Углеуральский, ул. 2-я Коммунистическая	Земли населенных пунктов	4355	Среднеэтажна застройка
12	:9:3У12	Пермский край, г. Губаха, пгт. Углеуральский, ул. 2-я Коммунистическая	Земли населенных пунктов	3790	Среднеэтажна застройка
13	:9:3У13	Пермский край, г. Губаха, пгт. Углеуральский, ул. 2-я Коммунистическая	Земли населенных пунктов	276	Коммунал обслуживани
14	:9:3У14	Пермский край, г. Губаха, пгт.	Земли населенных	4586	Среднеэтажна

1	2	3	4	5	6
		Углеуральский, ул. 2-я Коммунистическая	пунктов		застройка
15	:9:3Y15	Пермский край, г. Губаха, пгт. Углеуральский, ул. 2-я Коммунистическая	Земли населенных пунктов	2200	Среднеэтажна застройка
16	:9:3Y16	Пермский край, г. Губаха, пгт. Углеуральский, ул. 2-я Коммунистическая	Земли населенных пунктов	3113	Среднеэтажна застройка
17	:9:3Y17	Пермский край, г. Губаха, пгт. Углеуральский, ул. 2-я Коммунистическая	Земли населенных пунктов	7674	Среднеэтажна застройка
18	:9:3Y18	Пермский край, г. Губаха, пгт. Углеуральский, ул. 2-я Коммунистическая	Земли населенных пунктов	4317	Среднеэтажна застройка
19	:9:3Y19	Пермский край, г. Губаха, пгт. Углеуральский, ул. 2-я Коммунистическая	Земли населенных пунктов	3469	Среднеэтажна застройка
20	:9:3Y20	Пермский край, г. Губаха, пгт. Углеуральский, ул. 2-я Коммунистическая	Земли населенных пунктов	3407	Малоэтаж многоквартирн застройка (
21	:9:3Y21	Пермский край, г. Губаха, пгт. Углеуральский, ул. 2-я Коммунистическая	Земли населенных пунктов	4512	Малоэтаж многоквартирн застройка (

1	2	3	4	5	6
22	:9:3Y22	Пермский край, г. Губаха, пгт. Углеуральский, ул. 2-я Коммунистическая	Земли населенных пунктов	4636	Малоэтажная многоквартирная застройка (с/п)
23	:9:3Y23	Пермский край, г. Губаха, пгт. Углеуральский, ул. 2-я Коммунистическая	Земли населенных пунктов	2764	Среднеэтажная застройка (с/п)
23	:9:3Y24	Пермский край, г. Губаха, пгт. Углеуральский, ул. 2-я Коммунистическая	Земли населенных пунктов	553	Земельные участки (территории) для размещения объектов складского назначения
23	:9:3Y25	Пермский край, г. Губаха, пгт. Углеуральский, ул. 2-я Коммунистическая	Земли населенных пунктов	789	Земельные участки (территории) для размещения объектов складского назначения
23	:9:3Y26	Пермский край, г. Губаха, пгт. Углеуральский, ул. 2-я Коммунистическая	Земли населенных пунктов	121	Земельные участки (территории) для размещения объектов складского назначения
24	:3Y1*	Пермский край, г. Губаха, пгт. Углеуральский, ул. 2-я Коммунистическая	Земли населенных пунктов	2138	Малоэтажная многоквартирная застройка (с/п)
25	:3Y2*	Пермский край, г. Губаха, пгт. Углеуральский, ул. 2-я Коммунистическая	Земли населенных пунктов	3678	Малоэтажная многоквартирная застройка (с/п)

1	2	3	4	5	6
26	:3У3*	Пермский край, г. Губаха, пгт. Углеуральский, ул. 2-я Коммунистическая	Земли населенных пунктов	3147	Малоэтаж многоквартирн застройка (
27	:3У4*	Пермский край, г. Губаха, пгт. Углеуральский, ул. 2-я Коммунистическая	Земли населенных пунктов	4646	Малоэтаж многоквартирн застройка (
28	:3У5*	Пермский край, г. Губаха, пгт. Углеуральский, ул. 2-я Коммунистическая	Земли населенных пунктов	1962	Среднеэтажна застройка
29	:3У6*	Пермский край, г. Губаха, пгт. Углеуральский, ул. 2-я Коммунистическая	Земли населенных пунктов	4774	Среднеэтажна застройка
23	59:05:0201006:9	край Пермский, г. Губаха, пгт. Углеуральский, ул. 2-я Коммунистическая, 77,79,81,83,85,89,89а,89б,89в,89г,91,91а,93,95,95а,95б,95в,95г,99,99а,99б,99в.	Земли населенных пунктов	11 348	Для объектов застрой

*

*Формирование земельных участков предусмотрено после образования двадцати шести земельных участка с кадастровым номером 59:05:0201006:9, с сохранением исходного в измененных границах

3. РАСЧЕТНОЕ ОБОСНОВАНИЕ ПЛОЩАДЕЙ ЗЕМЕЛЬНЫХ УЧАСТКОВ ДЛЯ ЭКСПЛУАТАЦИИ МНОГОКВАРТИРНЫХ ДОМОВ

Земельные участки для эксплуатации многоквартирных домов были образованы с учетом нормативных площадей под многоквартирные жилые дома, границ смежных земельных участков и с учетом фактического использования территории.

Таблица 3. Расчет нормативных площадей земельных участков под многоквартирные жилые дома

№	Адрес	Год постройки	Общая площадь жилых помещений, кв.м	Этажность	Удельный показатель земельной доли	Нормативная площадь, кв.м.	Площадь по проекту
1	2	3	4	5	6	7	8
1	Пермский край, г Губаха, пгт Углеуральский, ул 2-я Коммунистическая, д 77	1959	1185.9	2	2.84	3367.956	3072
2	Пермский край, г Губаха, пгт Углеуральский, ул 2-я Коммунистическая, д 79	1958	392.2	2	2.84	1113.848	2138
3	Пермский край, г. Губаха, пгт Углеуральский, ул. 2-я Коммунистическая, д. 81	1962	1578.5	3	1.97	3109.645	3678
4	Пермский край, г Губаха, пгт Углеуральский, ул 2-я Коммунистическая, д 83	1958	387.7	2	2.84	1101.068	3147
5	Пермский край, г Губаха, пгт Углеуральский, ул 2-я Коммунистическая, д 85	1986	539.3	2	2.3	1240.39	4646
6	Пермский край, г Губаха, пгт Углеуральский, ул 2-я Коммунистическая, д 89	1964	1301	4	1.57	2042.57	1962
7	Пермский край, г Губаха, пгт Углеуральский, ул 2-я Коммунистическая, д 89а	1970	3395.4	5	1.52	5161.008	4774
8	Пермский край, г	1973	4172.8	5	1.52	6342.656	4894

	Губаха, пгт Углеуральский, ул 2-я Коммунистическая, д 89б						
9	Пермский край, г. Губаха, п. Углеуральский, ул. 2-я Коммунистическая, д. 89в	1974	3414.2	5	1.52	5189.584	5283
10	Пермский край, г Губаха, пгт Углеуральский, ул 2-я Коммунистическая, д 89г	1980	3407.3	5	1.36	4633.928	4355
11	Пермский край, г. Губаха, п. Углеуральский, ул. 2-я Коммунистическая, д. 91	1964	1556	4	1.57	2442.92	1958
12	Пермский край, г Губаха, пгт Углеуральский, ул 2-я Коммунистическая, д 91а	1977	3366.9	5	1.36	4578.984	4586
13	Пермский край, г Губаха, пгт Углеуральский, ул 2-я Коммунистическая, д 93	1963	2586.8	4	1.57	4061.276	3790
14	Пермский край, г Губаха, пгт Углеуральский, ул 2-я Коммунистическая, д 95	1963	2610.4	4	1.57	4098.328	2200
15	Пермский край, г Губаха, пгт Углеуральский, ул 2-я Коммунистическая, д 95а	1964	2550.6	5	1.34	3417.804	3113
16	Пермский край, г Губаха, пгт Углеуральский, ул 2-я Коммунистическая, д 95б	1965	2603.7	5	1.34	3488.958	7674
17	Пермский край, г Губаха, пгт Углеуральский, ул 2-я Коммунистическая, д 95в	1965	2555.3	5	1.34	3424.102	4317

18	Пермский край, г Губаха, пгт Углеуральский, ул 2-я Коммунистическая, д 95г	1967	2536	5	1.52	3854.72	3469
19	Пермский край, г Губаха, пгт Углеуральский, ул 2-я Коммунистическая, д 99	1961	1981.4	3	2	3962.8	3407
20	Пермский край, г Губаха, пгт Углеуральский, ул 2-я Коммунистическая, д 99а	1959	653.8	2	2.84	1856.792	4512
21	Пермский край, г Губаха, пгт Углеуральский, ул 2-я Коммунистическая, д 99б	1959	646.2	2	2.84	1835.208	4636
22	Пермский край, г Губаха, пгт Углеуральский, ул 2-я Коммунистическая, д 99в	1962	1462.4	4	1.57	2295.968	2764

Нормативные площади были определены в соответствии с СП 30-101-98 Методические указания по расчету нормативных размеров земельных участков в кондоминиумах, их расчеты приведены в таблице 3.

4. ВЕДОМОСТЬ КООРДИНАТ ПРОЕКТА МЕЖЕВАНИЯ

Обозначение земельного участка <u>59:05:0201006:9:ЗУ1</u>		
Площадь земельного участка: 3075 кв.м.		
Обозначение характерных точек границ	Координаты, м	
	X	Y
1	2	3
1	621452.27	2309374.33
2	621413.07	2309328.05
3	621444.27	2309302.17
4	621463.69	2309324.97
5	621466.94	2309322.25
6	621469.78	2309319.88
7	621479.48	2309311.76
8	621498.63	2309335.52
1	621452.27	2309374.33

Обозначение земельного участка <u>59:05:0201006:9:ЗУ2</u>		
Площадь земельного участка: 1120кв.м.		
Обозначение характерных точек границ	Координаты, м	
	X	Y
1	2	3
1	621452.27	2309374.33
2	621469.29	2309359.96
3	621498.63	2309335.52
4	621504.62	2309342.95
5	621474.71	2309366.42
6	621492.16	2309386.80
7	621474.53	2309400.63
1	621452.27	2309374.33

Обозначение земельного участка <u>59:05:0201006:9:ЗУ3</u>		
Площадь земельного участка: 1755кв.м.		
Обозначение характерных точек границ	Координаты, м	
	X	Y
1	2	3
1	621492.16	2309386.80
2	621501.43	2309397.64
3	621544.74	2309420.30
4	621547.52	2309420.53
5	621545.50	2309444.37
6	621538.97	2309443.80
7	621488.67	2309417.32
8	621474.53	2309400.63
1	621492.16	2309386.80

Обозначение земельного участка <u>59:05:0201006:9:3У4</u>		
Площадь земельного участка: 1524кв.м.		
Обозначение характерных точек границ	Координаты, м	
	X	Y
1	2	3
1	621547.52	2309420.53
2	621570.30	2309422.44
3	621581.05	2309362.90
4	621589.64	2309365.30
5	621581.18	2309447.46
6	621545.50	2309444.37
1	621547.52	2309420.53

Обозначение земельного участка <u>59:05:0201006:9:3У5</u>		
Площадь земельного участка: 3449кв.м.		
Обозначение характерных точек границ	Координаты, м	
	X	Y
1	2	3
1	621589.64	2309365.30
2	621616.19	2309372.72
3	621613.75	2309391.99
4	621626.44	2309393.12
5	621623.63	2309425.62
6	621644.56	2309426.51
7	621642.01	2309452.73
8	621581.18	2309447.46
1	621589.64	2309365.30

Обозначение земельного участка <u>59:05:0201006:9:3У6</u>		
Площадь земельного участка: 1763 кв.м.		
Обозначение характерных точек границ	Координаты, м	
	X	Y
1	2	3
1	621644.56	2309426.51
2	621660.63	2309427.19
3	621661.13	2309415.62
4	621699.13	2309421.59
5	621699.00	2309454.48
6	621656.19	2309450.74
7	621655.94	2309453.93
8	621642.01	2309452.73
1	621644.56	2309426.51

Обозначение земельного участка <u>59:05:0201006:9:3У7</u>		
Площадь земельного участка: 1958кв.м.		

Обозначение характерных точек границ	Координаты, м	
	X	Y
1	2	3
1	621699.13	2309421.59
2	621763.24	2309431.09
3	621761.27	2309459.92
4	621699.00	2309454.48
1	621699.13	2309421.59

Обозначение земельного участка <u>59:05:0201006:9:3У8</u>		
Площадь земельного участка: 4314 кв.м.		
Обозначение характерных точек границ	Координаты, м	
	X	Y
1	2	3
1	621663.81	2309352.64
2	621764.64	2309410.73
3	621763.60	2309425.86
4	621763.24	2309431.09
5	621699.13	2309421.59
6	621661.13	2309415.62
1	621663.81	2309352.64

Обозначение земельного участка <u>59:05:0201006:9:3У9</u>		
Площадь земельного участка: 4894 кв.м.		
Обозначение характерных точек границ	Координаты, м	
	X	Y
1	2	3
1	621665.83	2309305.13
2	621767.80	2309364.71
3	621764.64	2309410.73
4	621663.81	2309352.64
1	621665.83	2309305.13

Обозначение земельного участка <u>59:05:0201006:9:3У10</u>		
Площадь земельного участка: 5283 кв.м.		
Обозначение характерных точек границ	Координаты, м	
	X	Y
1	2	3
1	621667.97	2309254.92
2	621771.19	2309315.23
3	621770.91	2309321.50
4	621767.80	2309364.71
5	621665.83	2309305.13
1	621667.97	2309254.92

Обозначение земельного участка <u>59:05:0201006:9:3У11</u>		
Площадь земельного участка: 4355кв.м.		
Обозначение характерных точек границ	Координаты, м	
	X	Y
1	2	3
1	621667.97	2309254.92
2	621668.66	2309238.85
3	621677.47	2309223.15
4	621745.54	2309261.34
5	621775.95	2309245.73
6	621771.19	2309315.23
1	621667.97	2309254.92

Обозначение земельного участка: <u>59:05:0201006:9:3У12</u>		
Площадь земельного участка: 3790кв.м.		
Обозначение характерных точек границ	Координаты, м	
	X	Y
1	2	3
1	621764.23	2309416.42
2	621852.22	2309424.98
3	621851.28	2309434.65
4	621848.06	2309467.56
5	621761.27	2309459.92
6	621763.24	2309431.09
1	621764.23	2309416.42

Обозначение земельного участка <u>59:05:0201006:9:3У13</u>		
Площадь земельного участка: 276кв.м.		
Обозначение характерных точек границ	Координаты, м	
	X	Y
1	2	3
1	621819.80	2309341.31
2	621816.59	2309357.24
3	621799.82	2309355.06
4	621802.73	2309339.11
1	621819.80	2309341.31

Обозначение земельного участка <u>59:05:0201006:9:3У14</u>		
Площадь земельного участка: 4586кв.м.		
Обозначение характерных точек границ	Координаты, м	
	X	Y
1	2	3
1	621770.91	2309321.50
2	621771.19	2309315.23

3	621775.95	2309245.73
4	621787.83	2309239.63
5	621832.85	2309243.54
6	621823.92	2309328.08
1	621770.91	2309321.50

Обозначение земельного участка 59:05:0201006:9:3У15

Площадь земельного участка: 2200кв.м.

Обозначение характерных точек границ	Координаты, м	
	X	Y
1	2	3
1	621851.28	2309434.65
2	621917.41	2309440.86
3	621914.65	2309473.69
4	621848.06	2309467.56
1	621851.28	2309434.65

Обозначение земельного участка 59:05:0201006:9:3У16

Площадь земельного участка: 3113кв.м.

Обозначение характерных точек границ	Координаты, м	
	X	Y
1	2	3
1	621855.90	2309387.59
2	621921.32	2309394.09
3	621917.41	2309440.86
4	621851.28	2309434.65
5	621852.22	2309424.98
1	621855.90	2309387.59

Обозначение земельного участка 59:05:0201006:9:3У17

Площадь земельного участка: 7674кв.м.

Обозначение характерных точек границ	Координаты, м	
	X	Y
1	2	3
1	621863.05	2309314.65
2	621975.33	2309323.65
3	621973.56	2309345.17
4	621970.44	2309382.85
5	621922.58	2309379.15
6	621921.32	2309394.09
7	621855.90	2309387.59
1	621863.05	2309314.65

Обозначение земельного участка 59:05:0201006:9:3У18

Площадь земельного участка: 4317кв.м.

Обозначение характерных точек границ	Координаты, м	
	X	Y
1	2	3
1	621866.83	2309276.02
2	621978.47	2309285.75
3	621978.28	2309288.13
4	621975.33	2309323.65
5	621863.05	2309314.65
1	621866.83	2309276.02

Обозначение земельного участка <u>59:05:0201006:9:3У19</u>		
Площадь земельного участка: 3469кв.м.		
Обозначение характерных точек границ	Координаты, м	
	X	Y
1	2	3
1	621978.47	2309285.75
2	621866.83	2309276.02
3	621869.70	2309246.75
4	621959.81	2309254.59
5	621960.20	2309246.37
6	621981.60	2309247.88
1	621978.47	2309285.75

Обозначение земельного участка <u>59:05:0201006:9:3У20</u>		
Площадь земельного участка: 3407кв.м.		
Обозначение характерных точек границ	Координаты, м	
	X	Y
1	2	3
1	621990.04	2309415.58
2	622035.60	2309419.29
3	622033.30	2309445.96
4	622046.15	2309447.08
5	622042.83	2309485.46
6	621986.32	2309480.27
1	621990.04	2309415.58

Обозначение земельного участка <u>59:05:0201006:9:3У21</u>		
Площадь земельного участка: 4512кв.м.		
Обозначение характерных точек границ	Координаты, м	
	X	Y
1	2	3
1	621973.56	2309345.17
2	622053.95	2309352.21
3	622050.03	2309394.02
4	622037.87	2309392.99
5	622035.60	2309419.29

6	621990.04	2309415.58
7	621991.83	2309384.50
8	621970.44	2309382.85
1	621973.56	2309345.17

Обозначение земельного участка <u>59:05:0201006:9:3У22</u>		
Площадь земельного участка: 4636кв.м.		
Обозначение характерных точек границ	Координаты, м	
	X	Y
1	2	3
1	621978.28	2309288.13
2	622059.30	2309295.25
3	622053.95	2309352.21
4	621973.56	2309345.17
5	621975.33	2309323.65
1	621978.28	2309288.13

Обозначение земельного участка <u>59:05:0201006:9:3У23</u>		
Площадь земельного участка: 2764кв.м.		
Обозначение характерных точек границ	Координаты, м	
	X	Y
1	2	3
1	621999.46	2309258.28
2	622062.31	2309263.09
3	622059.30	2309295.25
4	621999.90	2309290.03
5	621978.28	2309288.13
6	621978.47	2309285.75
7	621981.60	2309247.88
8	622000.16	2309249.19
1	621999.46	2309258.28

Обозначение земельного участка <u>59:05:0201006:9:3У24</u>		
Площадь земельного участка: 553кв.м.		
Обозначение характерных точек границ	Координаты, м	
	X	Y
1	2	3
1	621411.24	2309329.57
2	621413.07	2309328.05
3	621452.27	2309374.33
4	621474.53	2309400.63
5	621488.67	2309417.32
6	621538.97	2309443.80
7	621508.04	2309441.12
1	621411.24	2309329.57

Обозначение земельного участка <u>59:05:0201006:9:3У25</u>		
Площадь земельного участка: 789кв.м.		
Обозначение характерных точек границ	Координаты, м	
	X	Y
1	2	3
1	621914.65	2309473.69
2	621914.43	2309476.33
3	621846.09	2309470.40
4	621841.12	2309469.97
5	621655.94	2309453.93
6	621656.19	2309450.74
7	621699.00	2309454.48
8	621761.27	2309459.92
9	621848.06	2309467.56
1	621914.65	2309473.69

Обозначение земельного участка <u>59:05:0201006:9:3У26</u>		
Площадь земельного участка: 121кв.м		
Обозначение характерных точек границ	Координаты, м	
	X	Y
1	2	3
1	621986.32	2309480.27
2	622042.83	2309485.46
3	622042.66	2309487.43
4	621986.19	2309482.54
1	621986.32	2309480.27

Обозначение земельного участка <u>:3У1</u>		
Площадь земельного участка: 2138кв.м.		
Обозначение характерных точек границ	Координаты, м	
	X	Y
1	2	3
1	621452.27	2309374.33
2	621469.29	2309359.96
3	621498.63	2309335.52
4	621504.62	2309342.95
5	621522.10	2309363.11
6	621492.16	2309386.80
7	621474.53	2309400.63
1	621452.27	2309374.33

Обозначение земельного участка <u>:3У2</u>		
Площадь земельного участка: 3678 кв.м.		
Обозначение характерных точек границ	Координаты, м	
	X	Y

1	2	3
1	621492.16	2309386.80
2	621522.10	2309363.11
3	621551.05	2309381.96
4	621547.52	2309420.53
5	621545.50	2309444.37
6	621538.97	2309443.80
7	621488.67	2309417.32
8	621474.53	2309400.63
1	621492.16	2309386.80

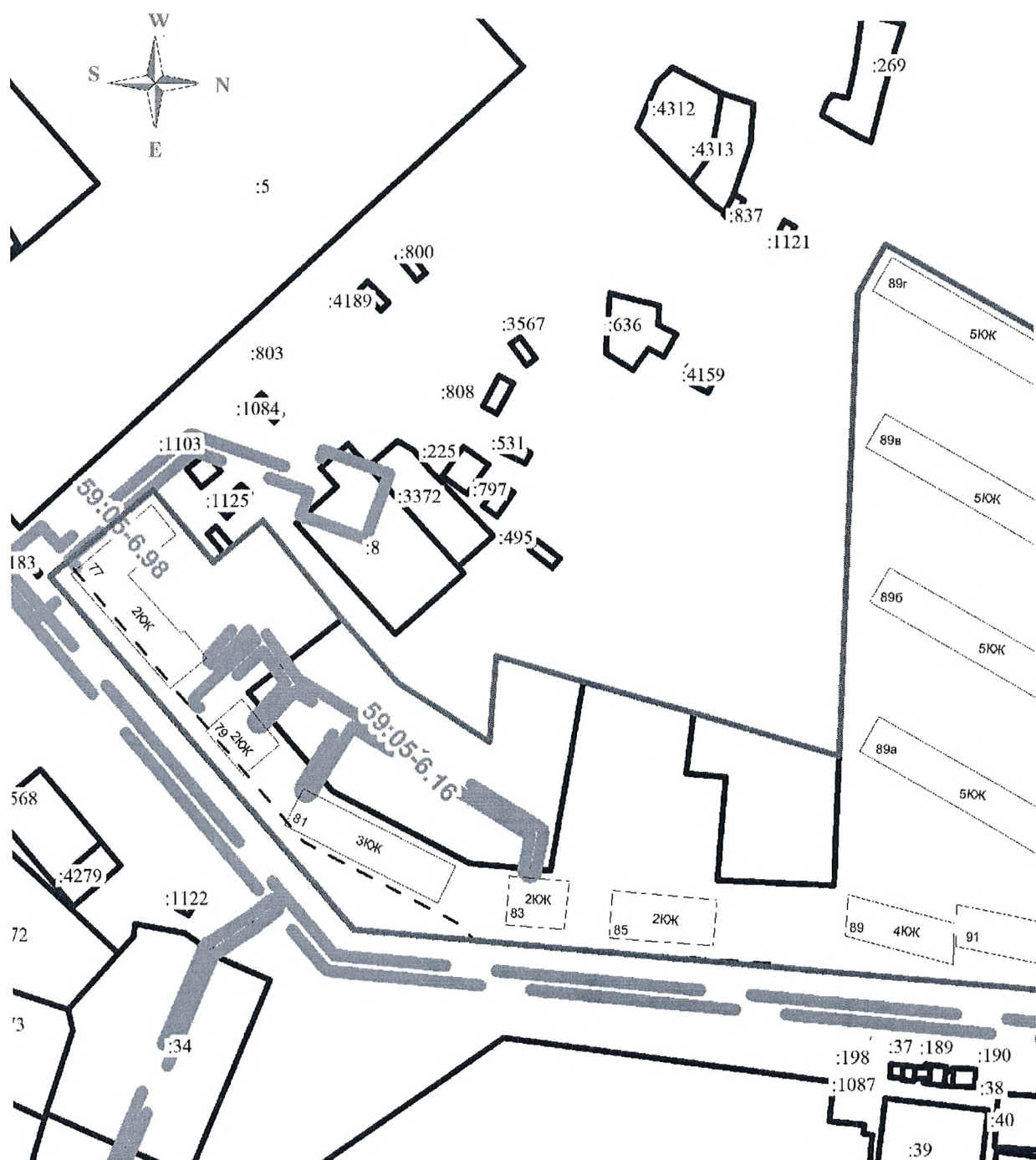
Обозначение земельного участка :ЗУ3		
Площадь земельного участка: 3147 кв.м.		
Обозначение характерных точек границ	Координаты, м	
	X	Y
1	2	3
1	621545.50	2309444.37
2	621547.52	2309420.53
3	621551.05	2309381.96
4	621553.17	2309354.65
5	621581.05	2309362.90
6	621589.64	2309365.30
7	621581.18	2309447.46
1	621545.50	2309444.37

Обозначение земельного участка :ЗУ4		
Площадь земельного участка: 4646 кв.м.		
Обозначение характерных точек границ	Координаты, м	
	X	Y
1	2	3
1	621581.18	2309447.46
2	621589.64	2309365.30
3	621616.19	2309372.72
4	621648.04	2309382.15
5	621645.40	2309413.21
6	621644.56	2309426.51
7	621642.01	2309452.73
1	621581.18	2309447.46






Обозначение земельного участка :ЗУ5		
Площадь земельного участка: 4774 кв.м.		
Обозначение характерных точек границ	Координаты, м	
	X	Y
1	2	3
1	621648.04	2309382.15
2	621662.36	2309386.41
3	621663.81	2309352.64

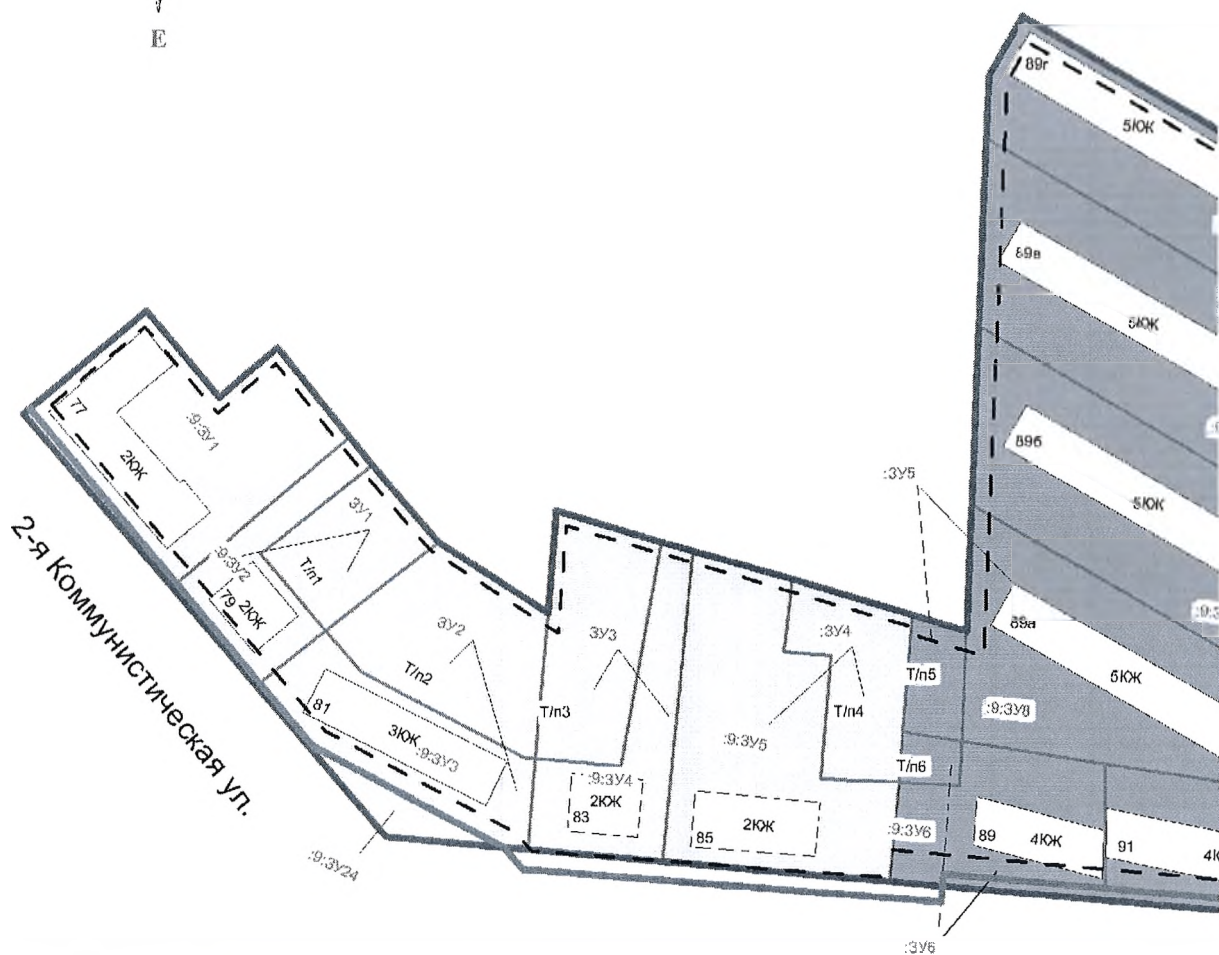
4	621764.64	2309410.73
5	621764.23	2309416.42
6	621763.60	2309425.86
7	621763.24	2309431.09
8	621699.13	2309421.59
9	621661.13	2309415.62
10	621645.40	2309413.21
1	621648.04	2309382.15

Обозначение земельного участка :ЗУ6		
Площадь земельного участка: 1962 кв.м.		
Обозначение характерных точек границ	Координаты, м	
	X	Y
1	2	3
1	621644.56	2309426.51
2	621645.40	2309413.21
3	621661.13	2309415.62
4	621699.13	2309421.59
5	621699.00	2309454.48
6	621656.19	2309450.74
7	621655.94	2309453.93
8	621642.01	2309452.73
1	621644.56	2309426.51



Условные обозначения

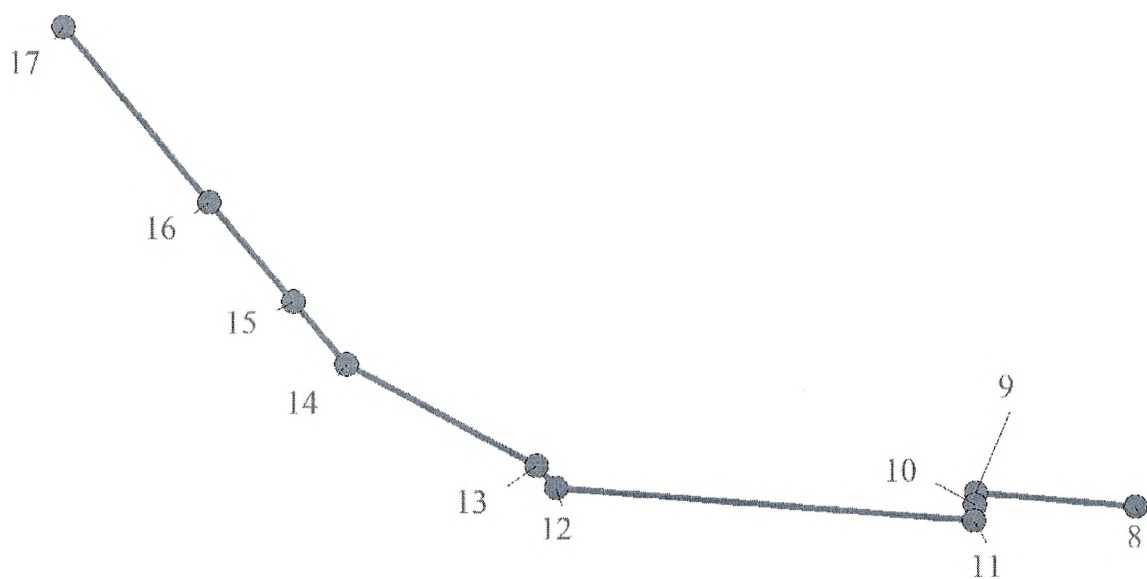
	Граница проектирования
	Границы земельных участков, сведения о которых содержатся в ЕГРН
	Границы охранных зон
	Обозначение охранной зоны
	Кадастровый номер земельного участка



59:05:0201006

Условные обозначения:

	Граница проектирования
	Красные линии
	Линии регулирования застройка
	Граница образуемых земельных участков
	ЖЗ-2 - Зоны застройки малоэтажными многоквартирными жилыми домами (до 4эт.)
	ЖЗ-3 - Зоны застройки среднеэтажными жилыми домами (5-8 эт.)
	ПЗ-6 - Зоны объектов инженерной инфраструктуры
:9:3У1	Обозначение образуемого путем раздела земельного участка
:3У1	Обозначение образуемого земельного участка
:9	Обозначение исходного земельного участка, который сохраняется в измененных грани



Условные обозначения



Граница устанавливаемой красной линии



Обозначение поворотной точки