



ПОСТАНОВЛЕНИЕ

АДМИНИСТРАЦИИ ГОРОДСКОГО ОКРУГА «ГОРОД ГУБАХА» ПЕРМСКОГО КРАЯ

24.04.2018

№ 332

Об утверждении проекта планировки, совмещенного с проектом межевания территории под дорогу пр. Свердлова (нечетная сторона) – пр. Ленина города Губаха

В соответствии со статьями 43, 45, 46 Градостроительного кодекса Российской Федерации, статьей 12, 13, 14, 16 Правил землепользования и застройки Губахинского городского округа Пермского края, утвержденных решением Губахинской городской Думы I созыва № 222 от 06.11.2014 г. (в ред. от 09.10.2015г. № 289, от 12.05.2016г. № 324, от 27.10.2016г. № 370, от 26.01.2017г. №398, № 63 от 29.03.2018г.), на основании протокола и заключения публичных слушаний от 19 апреля 2018 года.,

ПОСТАНОВЛЯЮ:

1. Утвердить проект планировки, совмещенный с проектом межевания территории под дорогу пр. Свердлова (нечетная сторона) – пр. Ленина города Губаха, согласно Приложению.

2. Настоящее постановление вступает в силу со дня его официального опубликования.

3. Контроль за исполнением настоящего постановления оставляю за собой.

Глава города –
глава администрации

Н.В. Лазейкин

ООО «АртПроект»

Свидетельство о допуске к работам № 0048.05 от 22 июня 2015 г.,
выданное ССО «ГИЛЬДИЯ ПЕРМСКИХ ПРОЕКТИРОВЩИКОВ»
регистрационный номер в Государственном реестре СРО-П-129-28012010

Проект планировки совмещенного с проектом межевания территории под автодорогу пр-т Свердлова (нечетная сторона) – пр-т Ленина г.Губаха

ПРОЕКТНАЯ ДОКУМЕНТАЦИЯ

Раздел 1. Пояснительная записка

08/18-ПЗ

Том 1

Кунгур 2018 г.

ООО «АртПроект»

Свидетельство о допуске к работам № 0048.05 от 22 июня 2015 г.,
выданное ССО «ГИЛЬДИЯ ПЕРМСКИХ ПРОЕКТИРОВЩИКОВ»
регистрационный номер в Государственном реестре СРО-П-129-28012010

**Проект планировки совмещенного
с проектом межевания территории под автодорогу
пр-т Свердлова (нечетная сторона) – пр-т Ленина
г.Губаха**

ПРОЕКТНАЯ ДОКУМЕНТАЦИЯ

Раздел 1. Пояснительная записка

08/18-ПЗ

Том 1

Директор

А.Н.Александров

Главный инженер проекта

Д.А.Александров

Кунгур 2018 г.

Проект планировки территории линейного объекта «Проект планировки совмещенного с проектом межевания территории под автодорогу пр-т Свердлова (нечетная сторона) – пр-т Ленина г.Губаха » разработан в соответствии с действующими нормами, правилами и стандартами.

ГИП _____ Д.А.Александров

						08/18-ПЗ		
		Из	ист	№	Подп	Дата	Пояснительная записка	
		ГИП						
		Разраб						
							<div>Стал</div> <div>Лист</div> <div>Листов</div>	
							ООО «АртПроект»	

Оглавление:

Введение.....	3
Размещение линейного объекта в плане г.Губаха.	
Современное использование территории	4
Особые условия использования территории	6
Формирование планировочной структуры. Красные линии.....	6
Первоочередные мероприятия.....	6
Характеристики улично-дорожной сети.....	7
Вертикальная планировка и инженерная подготовка территории ...	7
Территории объектов культурного наследия	8
Защита территории от чрезвычайных ситуаций	8

						<i>08/18-ПЗ</i>	Лист
Изм.	Кол.уч.	Лист	№ док.	Подпись	Дата		2

ПОЯСНИТЕЛЬНАЯ ЗАПИСКА

Введение.

Проект планировки территории линейного объекта «Проект планировки совмещенного с проектом межевания территории под автодорогу пр-т Свердлова (нечетная сторона) – пр-т Ленина г.Губаха» разработан в соответствии с постановлением Администрации городского округа «Город Губаха» Пермского края «О разработке проекта планировки, совмещенного с проектом межевания территории под дорогу пр.Свердлова (нечетная сторона) - пр.Ленина города Губаха» от 09.02.2018г. №104.

Проект планировки территории линейного объекта разработан с учетом требований Градостроительного кодекса РФ, Земельного кодекса РФ, СП 42 13330.2015 (СНиП 2.07.01-89*). «Градостроительство. Планировка и застройка городских и сельских поселений». «Рекомендаций по проектированию улиц и дорог городов и сельских поселений», статей 12, 13, 14, 16 Правил землепользования и застройки Губахинского городского округа Пермского края на основании Задания на разработку проекта планировки и межевания территории линейного объекта «Проект планировки совмещенного с проектом межевания территории под автодорогу пр-т Свердлова (нечетная сторона) – пр-т Ленина г.Губаха» и иной нормативно-технической документации.

Цель и назначение работы по разработке проекта планировки:

- обоснование границы территории, в пределах которой возможно размещение автодороги;
- установление границ земельных участков, предназначенных для строительства и размещения линейного объекта;
- обоснование и законодательное оформление границ территории общего пользования.

Проект планировки территории линейного объекта - документация по планировке территории, подготавливаемая в целях обеспечения устойчивого развития территории линейных объектов, образующих элементы планировочной структуры территории.

						08/18-ПЗ	Лист
Изм.	Кол.уч.	Лист	№ док.	Подпись	Дата		3

Современное использование территории.

Размещение в плане г.Губахи

Проектируемая территория расположена в административных границах городского округа «Город Губаха», в его южной части. Рассматриваемый участок под автодорогу сориентирован в широтном направлении, перпендикулярно улице Парковая и проспекта Ленина. Застройка в целом упорядоченная. Практически все существующие домовладения главным фасадом сориентированы на проезжую часть.

Автодорога 6-метровой ширины.

Площадь территории в границах проекта планировки – 1.32 га.

Границы участка проектирования с северной стороны ограничены объектами капитального строительства, с южной стороны лесным массивом.

План прохождения трассы для строительства автодороги представлен на схеме №1 стр4.

№1. Схема размещения автодороги



Изм.	Кол.уч.	Лист	№ док.	Подпись	Дата
------	---------	------	--------	---------	------

08/18-ПЗ

Лист

4

Современное использование территории

Проектируемый участок – район сложившейся и перспективной городской застройки.

Северная часть проектируемой территории представлена жилой (многоквартирные многоэтажные жилые дома) и общественно-деловой застройкой с объектами инженерной инфраструктуры водоснабжения.

Южная часть проектируемой территории – лесной массив с перспективой развития городской застройки.

Проектируемый участок в настоящее время занят хаотично расположенными частными металлическими гаражами, которые подлежат переносу в места, согласованные с администрацией городского округа «Город Губаха».

В рабочем проекте предусмотреть строительство въездов во дворы жилой застройки, пешеходных дорожек, уличного освещения, озеленения прилегающей территории.

Особые условия использования территории.

В пределах территории планировки устанавливаются охранные зоны инженерных объектов инфраструктуры, ширина которых равна:

4 м – для водопроводной сети.

Расчет технических и охранных зон выполнен в соответствии с новой редакцией СанПиН 2.2.1/2.1.1.1200-03 (изменение №2).

Формирование планировочной структуры.

Красные линии.

Улицы г.Губаха не имеют утвержденных в установленном порядке красных линий.

За Красные линии принимаем границы территории полосы отвода под строительство автомобильной дороги.

						08/18-ПЗ	Лист
Изм.	Кол.уч.	Лист	№ док.	Подпись	Дата		5

Первоочередные мероприятия

Организовать изъятие земельного участка для обеспечения условий возведения и эксплуатации автодороги площадью 1.32га.

Характеристика улично-дорожной сети.

В соответствии с генеральным планом г.Губаха, рекомендациями по проектированию улиц и дорог городов и сельских поселений определены классы и подклассы улиц и дорог, прилегающих к территории проектирования.

Среди мелкой сетки улиц выделяются главные, улицы жилых территорий и второстепенные проезды и переулки. В населенном пункте присутствуют как улицы с твердым покрытием, так и с грунтовым .

Проектируемая дорога является главной с твердым покрытием. По данной улице предусматривается проезжая часть, состоящая из двух полос движения. Пешеходная зона решается в виде тротуаров, шириной 1,5 м.

Вертикальная планировка и инженерная подготовка территории.

Рельеф участка в районе проектирования спокойный со следующими характеристиками:

Общий уклон автодороги наблюдается с повышением рельефа в восточном направлении. Высотные отметки меняются от 302.26 до 332.68.

						08/18-ПЗ	Лист
Изм.	Кол.уч.	Лист	№ док.	Подпись	Дата		6

Территории объектов культурного наследия.

Полоса отвода под строительство автодороги не накладывается на территории объектов культурного наследия, стоящие на государственном учёте объекты культурного наследия - памятники истории, искусства, архитектуры и археологии.

**Защита территории от чрезвычайных ситуаций
природного и технического характера.**

При угрозе возникновения крупных производственных аварий, катастроф и стихийных бедствий оповещение об угрозе «ЧС» руководящего состава службы осуществляется по команде штаба ГО в соответствии с планом действий по предупреждению и ликвидации ЧС на территории г.Губаха. Строительство автодороги позволит беспрепятственно подъезжать к сложившейся застройке для тушения пожаров.

[illegible]

ООО "АртПроект"

**Проект планировки совмещенного с проектом межевания
территории под автодорогу
пр-т Свердлова (нечетная сторона) - пр-т Ленина
города Губаха**

Шифр 08/18

Том №2

Рабочие чертежи

Директор

А.Н. Александров

Главный инженер проекта

Д.А. Александров

Кунгур 2018

Ведомость рабочих чертежей

Лист	Наименование	Примечание
1	Общие данные	
2	Схема использования территории	
3	Схема расположения элемента планировочной структуры автодороги	
4	Схема расположения инженерных сетей и зон с особыми условиями использования территории	
5	Схема расположения автодороги с планом красных линий	

Общие указания

1. Настоящий проект разработан на основании Градостроительного кодекса РФ.
2. Задание на проектирование.

Схема расположения ремонтируемой автодороги в плане г.Губаха



Проект разработан в соответствии с действующими нормами, правилами и стандартами.

Главный инженер проекта _____ Александров Д.А.

						08/18		МОП	
						Пермский край, г.Губаха			
Изм.	Код.уч.	Лист	N док.	Подпись	Дата	Проект планировки, совмещенного с проектом межевания территории под дорогу пр-т. Свердлова (нечетная сторона) – пр-т. Ленина города Губаха	Стадия	Лист	Листов
ГИП		Александров Д.					П	1	5
Н. контроль		Александров А.							
Разработал		Каляпин							
						Общие данные	ООО "АртПроект" г. Кунгур		

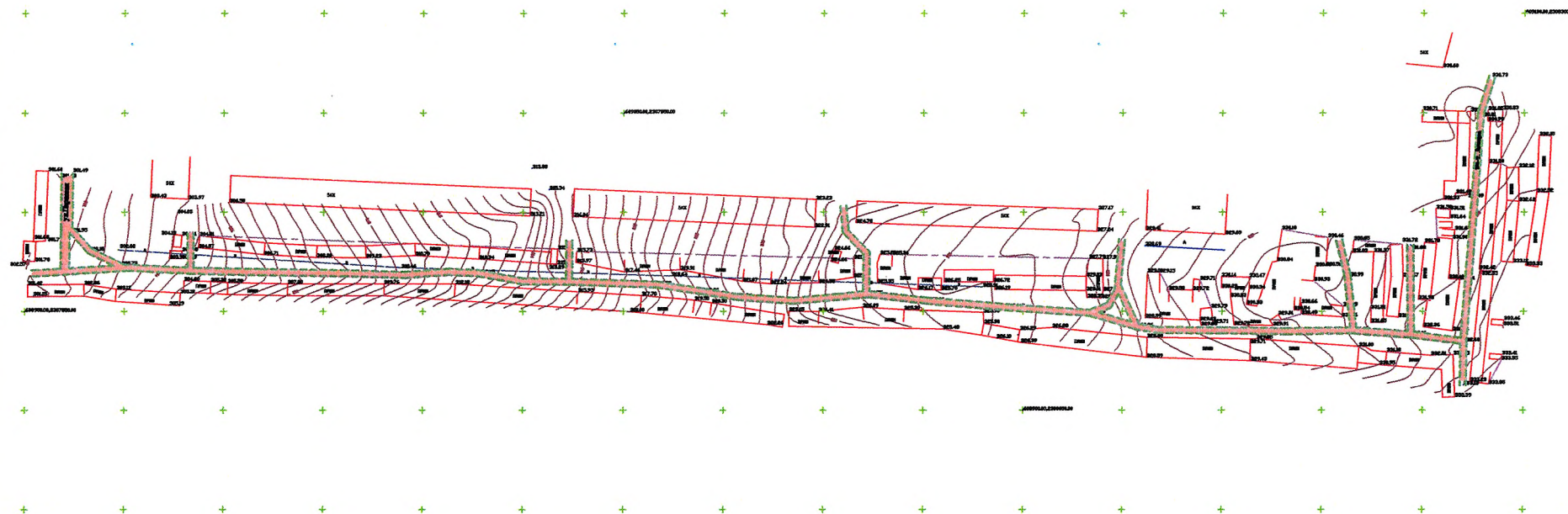
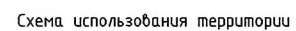
Формат А3

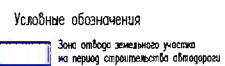
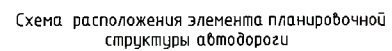
Согласовано

Вам инв. №

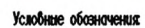
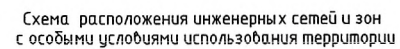
Прош. и дата




Инв. № подл.

[illegible]



						08/18		МОН	
						Пермский край, г. Губаха			
№ п/п	№ п/п	Имя	Фамилия	Возраст	Пол	Вид	Место	Дата	
1	1	Иванов	Иван	18	М	Процент одобрения: соответствие с проектом	Место	Дата	
2	2	Петров	Петр	25	М	Процент одобрения: соответствие с проектом	Место	Дата	
3	3	Сидоров	Сидор	30	М	Процент одобрения: соответствие с проектом	Место	Дата	
4	4	Климов	Клима	35	М	Процент одобрения: соответствие с проектом	Место	Дата	
5	5	Васильев	Василий	40	М	Процент одобрения: соответствие с проектом	Место	Дата	
6	6	Попов	Попов	45	М	Процент одобрения: соответствие с проектом	Место	Дата	
7	7	Морозов	Мороз	50	М	Процент одобрения: соответствие с проектом	Место	Дата	
8	8	Михайлов	Михаил	55	М	Процент одобрения: соответствие с проектом	Место	Дата	
9	9	Кузнецов	Кузнец	60	М	Процент одобрения: соответствие с проектом	Место	Дата	
10	10	Березин	Березин	65	М	Процент одобрения: соответствие с проектом	Место	Дата	
11	11	Волков	Волков	70	М	Процент одобрения: соответствие с проектом	Место	Дата	
12	12	Александров	Александр	75	М	Процент одобрения: соответствие с проектом	Место	Дата	
13	13	Зайцев	Зайцев	80	М	Процент одобрения: соответствие с проектом	Место	Дата	
14	14	Смирнов	Смирнов	85	М	Процент одобрения: соответствие с проектом	Место	Дата	
15	15	Матвеев	Матвей	90	М	Процент одобрения: соответствие с проектом	Место	Дата	
16	16	Павлов	Павлов	95	М	Процент одобрения: соответствие с проектом	Место	Дата	
17	17	Соколов	Соколов	100	М	Процент одобрения: соответствие с проектом	Место	Дата	
18	18	Борисов	Борис	105	М	Процент одобрения: соответствие с проектом	Место	Дата	
19	19	Воробьев	Воробей	110	М	Процент одобрения: соответствие с проектом	Место	Дата	
20	20	Антонов	Антон	115	М	Процент одобрения: соответствие с проектом	Место	Дата	
21	21	Харьков	Харьков	120	М	Процент одобрения: соответствие с проектом	Место	Дата	
22	22	Мухоморов	Мухомор	125	М	Процент одобрения: соответствие с проектом	Место	Дата	
23	23	Павлов	Павлов	130	М	Процент одобрения: соответствие с проектом	Место	Дата	
24	24	Сидоров	Сидоров	135	М	Процент одобрения: соответствие с проектом	Место	Дата	
25	25	Петров	Петров	140	М	Процент одобрения: соответствие с проектом	Место	Дата	
26	26	Васильев	Васильев	145	М	Процент одобрения: соответствие с проектом	Место	Дата	
27	27	Кузнецов	Кузнецов	150	М	Процент одобрения: соответствие с проектом	Место	Дата	
28	28	Березин	Березин	155	М	Процент одобрения: соответствие с проектом	Место	Дата	
29	29	Волков	Волков	160	М	Процент одобрения: соответствие с проектом	Место	Дата	
30	30	Александров	Александров	165	М	Процент одобрения: соответствие с проектом	Место	Дата	
31	31	Зайцев	Зайцев	170	М	Процент одобрения: соответствие с проектом	Место	Дата	
32	32	Смирнов	Смирнов	175	М	Процент одобрения: соответствие с проектом	Место	Дата	
33	33	Матвеев	Матвеев	180	М	Процент одобрения: соответствие с проектом	Место	Дата	
34	34	Павлов	Павлов	185	М	Процент одобрения: соответствие с проектом	Место	Дата	
35	35	Соколов	Соколов	190	М	Процент одобрения: соответствие с проектом	Место	Дата	
36	36	Борисов	Борисов	195	М	Процент одобрения: соответствие с проектом	Место	Дата	
37	37	Воробьев	Воробьев	200	М	Процент одобрения: соответствие с проектом	Место	Дата	
38	38	Антонов	Антонов	205	М	Процент одобрения: соответствие с проектом	Место	Дата	
39	39	Харьков	Харьков	210	М	Процент одобрения: соответствие с проектом	Место	Дата	
40	40	Мухоморов	Мухоморов	215	М	Процент одобрения: соответствие с проектом	Место	Дата	
41	41	Павлов	Павлов	220	М	Процент одобрения: соответствие с проектом	Место	Дата	
42	42	Сидоров	Сидоров	225	М	Процент одобрения: соответствие с проектом	Место	Дата	
43	43	Петров	Петров	230	М	Процент одобрения: соответствие с проектом	Место	Дата	
44	44	Васильев	Васильев	235	М	Процент одобрения: соответствие с проектом	Место	Дата	



-  - Проектируемые автодороги
 - Водопровод
 - Охранная зона водопровода 4м

[illegible]

Содержание

DATE RECEIVED BY: _____ FROM: _____