



ПОСТАНОВЛЕНИЕ

АДМИНИСТРАЦИИ ГОРОДСКОГО ОКРУГА «ГОРОД ГУБАХА» ПЕРМСКОГО КРАЯ

14.06.2017

№ 664

**Об определении границ
территорий, в которых не
допускается розничная
продажа алкогольной
продукции в связи с
проведением фестиваля-
реконструкции «Губаха-
ALIVE»**

В соответствии с постановлением Правительства Пермского края от 18 июня 2013 г. № 708-п «Об определении мест массового скопления граждан и мест нахождения источников повышенной опасности, в которых не допускается розничная продажа алкогольной продукции», в связи с проведением фестиваля-реконструкции «Губаха-ALIVE»,

ПОСТАНОВЛЯЮ:

1. Определить прилагаемые границы территорий, прилегающих к местам проведения публичного мероприятия с массовым скоплением граждан, в которых 17 июня 2017 г. не допускается розничная продажа алкогольной продукции.
2. Постановление разместить на официальном сайте городского округа «Город Губаха» Пермского края.
3. Постановление вступает в силу со дня подписания.
4. Контроль исполнения постановления возложить на заместителя главы администрации по развитию территории Бартова И.И.

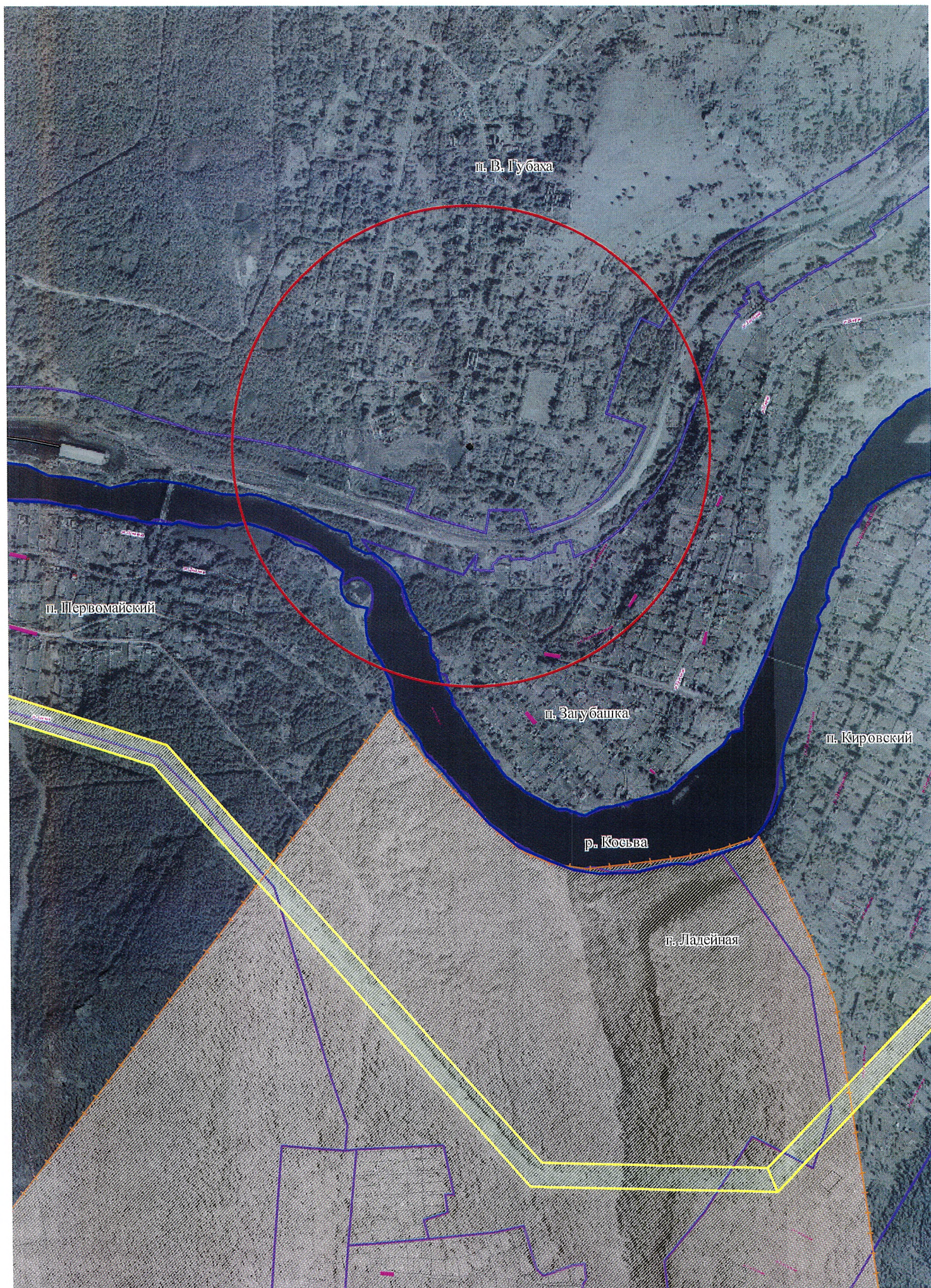
Глава города –
глава администрации

Н.В. Лазейкин

УТВЕРЖДЕН
постановлением
администрации
от 14.06.2017 № 664

ПЕРЕЧЕНЬ
границ территорий, прилегающих к местам проведения 17 июня 2017 года
публичного мероприятия «Фестиваль-реконструкция «Губаха-ALIVE»,
с массовым скоплением граждан, в которых
17 июня 2017 года не допускается розничная продажа
алкогольной продукции

№	Место проведения публичного мероприятия с массовым скоплением людей	Границы прилегающих территорий	Адреса объектов, которые попадают в зону, где не допускается розничная продажа алкогольной продукции	Дата и время проведения мероприятия	Дата и время, в течение которого не допускается розничная продажа алкогольной продукции
1	Поселок Верхняя Губаха	В радиусе 500 м от входа к месту проведения публичного мероприятия	Поселок Верхняя Губаха	17 июня 2017 г. 12:00-16:00	17 июня 2017 г. 10:00-17:00



М 1:10000

